



報告編號：M61-251100625

台美檢驗科技股份有限公司

檢驗中心 測試報告



委託單位

采盟股份有限公司

桃園市大園區航站南路9號

第 1 頁 / 共 2 頁

檢體名稱：春水堂人文茶館 飲用水(左)

製造公司：-

製造日期：-

批號：-

檢體狀態：冷藏

送檢方式：顧客送驗

聯絡人：曾惠甫

聯絡電話：(03)275-4575

有效期限：-

原產地：-

檢體包裝：如附件照片

檢體數量：1 件

報告用途：-

----- 以上檢體資訊係由委託單位提供且確認 -----

收檢日期：2025/11/11

檢驗日期：2025/11/11

報告日期：2025/11/14

檢驗項目	檢驗結果	單位	檢驗方法	定量/偵測極限
大腸桿菌群	陰性	CFU/100 mL	NIEA E230.55B 飲用水中大腸桿菌群檢測方法—濾膜法。	<1
總菌落數	11	CFU/mL	NIEA E204.55B 水中總菌落數檢測方法—混合稀釋法。	<1

----- 以下空白 -----

備註：

- 本檢驗報告之所有檢驗內容，均依委託事項執行檢驗，如有不實，願意承擔完全責任。
- 本次檢驗如未涉及抽樣時，測試報告僅對該送驗檢體負責。將報告分離使用及/或摘要複製無效，報告中所載資料僅供參考，不宜做為廣告、商業推廣及公證用。當檢驗結果低於定量/偵測極限，以"未檢出"或"陰性"表示。



測試報告僅就委託者之委託事項提供
檢驗結果，不對產品合法性做判斷



蔡岳廷

報告簽署人：蔡岳廷 博士



報告編號：M61-251100625

台美檢驗科技股份有限公司

檢驗中心 測試報告



委託單位

采盟股份有限公司

桃園市大園區航站南路9號

第 2 頁 / 共 2 頁

檢體名稱：春水堂人文茶館 飲用水(左)

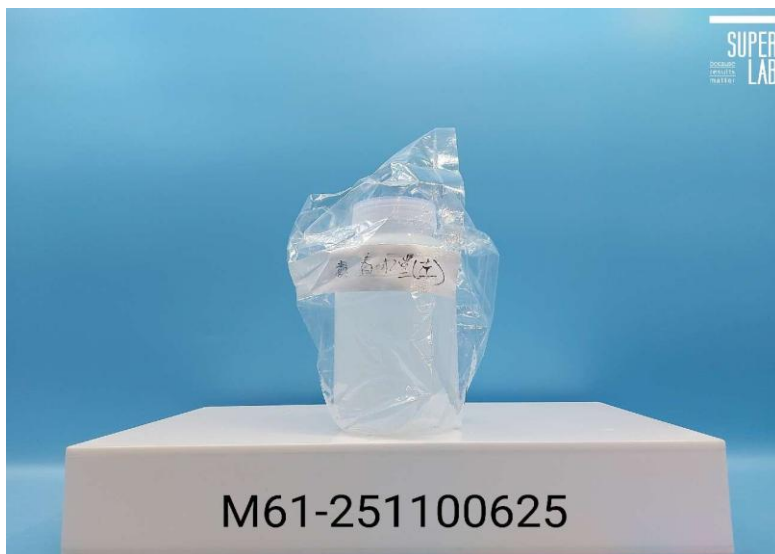
檢體狀態：冷藏

收檢日期：2025/11/11

檢驗日期：2025/11/11

報告日期：2025/11/14

M61-251100625



M61-251100625



蔡岳廷

報告簽署人：蔡岳廷 博士