



報告編號：MZ2-250800847

# 台美檢驗科技股份有限公司

## 檢驗中心 測試報告



### 委託單位

#### 慶豐冷凍分切廠

雲林縣元長鄉西莊村西庄路109之17號

第 1 頁 / 共 2 頁

檢體名稱：原味滴雞精

製造公司：-

製造日期：-

批號：E260421

檢體狀態：冷凍

送檢方式：顧客送驗

聯絡人：林淑婷

聯絡電話：05-7889988分機16

有效期限：EXP:2026.04.21

原產地：-

檢體包裝：如附件照片

檢體數量：1 件

報告用途：自主管理

----- 以上檢體資訊係由委託單位提供且確認 -----

收檢日期：2025/08/22

檢驗日期：2025/08/22

報告日期：2025/08/29

檢驗項目	檢驗結果	單位	檢驗方法	定量/偵測極限
單核球增多性李斯特菌 #	陰性	CFU/g	衛生福利部 111.08.18 衛授食字第 1111901489號公告訂定：食品微生物之檢驗方法－食品中單核球增多性李斯特菌之檢驗。	<10

----- 以下空白 -----

#### 備註：

- 本檢驗報告之所有檢驗內容，均依委託事項執行檢驗，如有不實，願意承擔完全責任。
- 檢驗項目有標「#」者，指該檢驗項目經衛生福利部認證，且依認證之檢驗方法執行檢驗。
- 本次檢驗如未涉及抽樣時，測試報告僅對該送驗檢體負責。將報告分離使用及/或摘要複製無效，報告中所載資料僅供參考，不宜做為廣告、商業推廣及公證用。當檢驗結果低於定量/偵測極限，以"未檢出"或"陰性"表示。



測試報告僅就委託者之委託事項提供  
檢驗結果，不對產品合法性做判斷



蔡岳廷

報告簽署人：蔡岳廷 博士



報告編號：MZ2-250800847

# 台美檢驗科技股份有限公司 檢驗中心 測試報告



## 委託單位

### 慶豐冷凍分切廠

雲林縣元長鄉西莊村西庄路109之17號

第 2 頁 / 共 2 頁

檢體名稱：原味滴雞精

檢體狀態：冷凍

收檢日期：2025/08/22

檢驗日期：2025/08/22

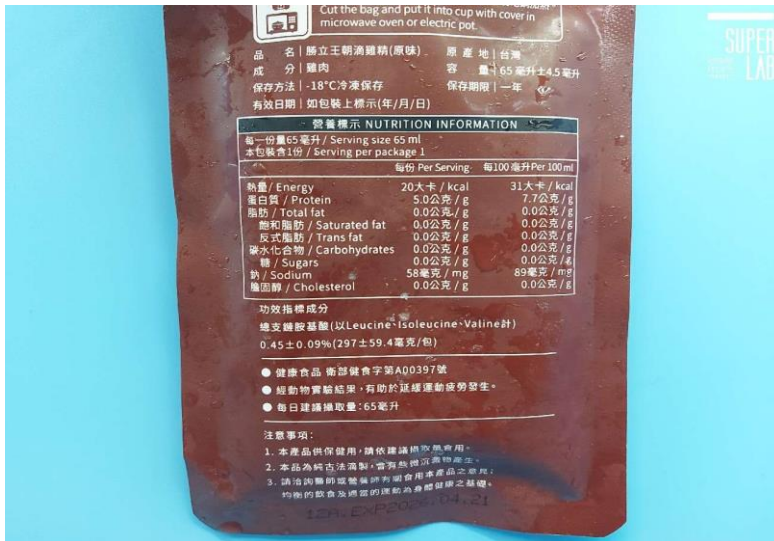
報告日期：2025/08/29

MZ2-250800847



MZ2-250800847

MZ2-250800847



品名 | 馬立王朝滴雞精(原味) | 原產地 | 台灣  
成分 | 雞肉 | 容 量 | 65 毫升±4.5 毫升  
保存方法 | -18°C 冷凍保存 | 保存期限 | 一年  
有效日期 | 如包裝上標示(年/月/日)

**營養標示 NUTRITION INFORMATION**

每一份量 65 毫升 / Serving size 65 ml  
本包裝含 1 份 / Serving per package 1

	每份 Per Serving	每 100 毫升 Per 100 ml
熱量 / Energy	20 大卡 / kcal	31 大卡 / kcal
蛋白質 / Protein	5.0 公克 / g	7.7 公克 / g
脂肪 / Total fat	0.0 公克 / g	0.0 公克 / g
飽和脂肪 / Saturated fat	0.0 公克 / g	0.0 公克 / g
反式脂肪 / Trans fat	0.0 公克 / g	0.0 公克 / g
碳水化合物 / Carbohydrates	0.0 公克 / g	0.0 公克 / g
糖 / Sugars	0.0 公克 / g	0.0 公克 / g
鈉 / Sodium	53 毫克 / mg	82 毫克 / mg
膽固醇 / Cholesterol	0.0 公克 / g	0.0 公克 / g

**功效指標成分**  
總支鏈胺基酸(以 Leucine+Isoleucine+Valine 計)  
0.45 ± 0.09% (297 ± 59.4 毫克/包)

- 健康食品 衛研健食字第A00397號
- 經動物實驗結果，有助於延緩運動疲勞發生。
- 每日建議攝取量：65 毫升

**注意事項：**  
1. 本產品供保健用，請依建議攝取量食用。  
2. 本品為純古法滴製，含有極微沉澱物產生。  
3. 請慎防騙假或變質，如有食用本產品之症狀，  
約時的飲食及適當的運動為身體健康之關鍵。



# 蔡岳廷

報告簽署人：蔡岳廷 博士