



報告編號：MZ2-250800389

台美檢驗科技股份有限公司

檢驗中心 測試報告



委託單位

豐傑生醫股份有限公司

新北市三重區光復路一段88之8號8樓

第 1 頁 / 共 2 頁

檢體名稱：薏仁精華

製造公司：-

製造日期：-

批號：-

檢體狀態：室溫

送檢方式：顧客送驗

聯絡人：保健品-李怡蓉小姐

聯絡電話：(02) 7714-3366#808

有效期限：-

原產地：-

檢體包裝：完整販售包裝

檢體數量：2 件

報告用途：自主管理

----- 以上檢體資訊係由委託單位提供且確認 -----

收檢日期：2025/08/11

檢驗日期：2025/08/15

報告日期：2025/08/19

檢驗項目	檢驗結果	單位	檢驗方法	定量/偵測極限
磷	0.08	mg/顆	1. 衛生福利部 103.08.25 部授食字第 1031901169 號公告修正：重金屬檢驗方法總則。2. 台美檢驗自訂方法。檢驗儀器：ICP-OES。	0.05
鉀	4.00	mg/顆	1. 衛生福利部 103.08.25 部授食字第 1031901169 號公告修正：重金屬檢驗方法總則。2. 台美檢驗自訂方法。檢驗儀器：ICP-OES。	0.05

----- 以下空白 -----

備註：

- 本檢驗報告之所有檢驗內容，均依委託事項執行檢驗，如有不實，願意承擔完全責任。
- 本次檢驗如未涉及抽樣時，測試報告僅對該送驗檢體負責。將報告分離使用及/或摘要複製無效，報告中所載資料僅供參考，不宜做為廣告、商業推廣及公證用。當檢驗結果低於定量/偵測極限，以"未檢出"或"陰性"表示。



測試報告僅就委託者之委託事項提供
檢驗結果，不對產品合法性做判斷



蔡岳廷

報告簽署人：蔡岳廷 博士



報告編號：MZ2-250800389

台美檢驗科技股份有限公司

檢驗中心 測試報告



委託單位

豐傑生醫股份有限公司

新北市三重區光復路一段88之8號8樓

第 2 頁 / 共 2 頁

檢體名稱：薏仁精華

檢體狀態：室溫

收檢日期：2025/08/11

檢驗日期：2025/08/15

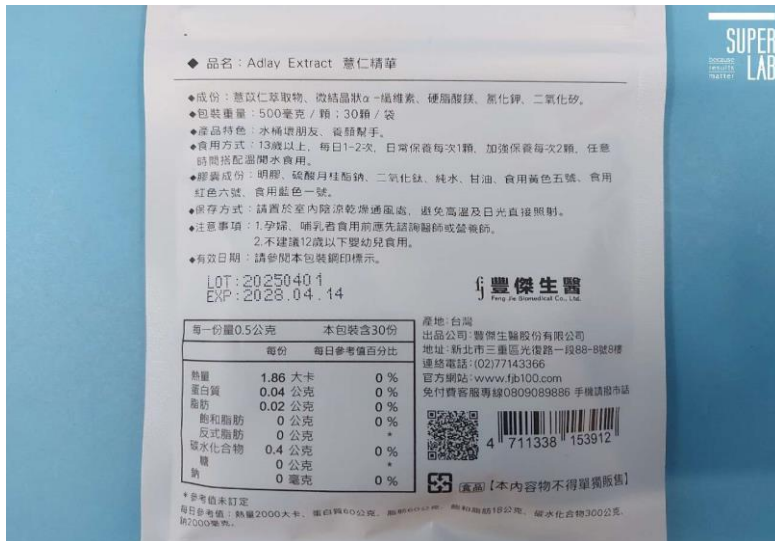
報告日期：2025/08/19

MZ2-250800389



MZ2-250800389

MZ2-250800389



◆ 品名：Adlay Extract 薏仁精華

- 成份：薏苡仁萃取物、微結晶狀α-纖維素、硬脂酸鎂、氯化鉀、二氧化矽。
- 包裝重量：500毫克 / 顆；30顆 / 袋
- 產品特色：水補糖朋友、食糖幫手。
- 食用方式：13歲以上，每日1-2次，日常保養每次1顆，加強保養每次2顆，任意時間搭配溫開水食用。
- 膠囊成份：明膠、硬脂酸月桂醇鈉、二氧化鈦、純水、甘油、食用黃色五號、食用紅色六號、食用藍色一號。
- 保存方式：請置於室內陰涼乾燥通風處，避免高溫及日光直接照射。
- 注意事項：1.孕婦、哺乳者食用前請先諮詢醫師或營養師。
2.不建議12歲以下嬰幼兒食用。
- 有效日期：請參閱本包裝錫印標示。

LOT: 20250401
EXP: 2028.04.14

豐傑生醫
Feng Ja Biomedical Co., Ltd.

每份	每份	每日參考值百分比
熱量	1.86 大卡	0 %
蛋白質	0.04 公克	0 %
脂肪	0.02 公克	0 %
飽和脂肪	0 公克	0 %
反式脂肪	0 公克	*
碳水化合物	0.4 公克	0 %
糖	0 公克	0 %
鈉	0 毫克	0 %

產地：台灣
 出品公司：豐傑生醫股份有限公司
 地址：新北市三重區光復路一段88-8號8樓
 連絡電話：(02)77143366
 官方網站：www.fjb100.com
 免付費客服專線0809089888 手機請撥市話



4 711338 153912

* 營養成分訂定
每日每袋：熱量2000大卡、蛋白質40公克、脂肪40公克、飽和脂肪10公克、反式脂肪0公克、碳水化合物300公克、糖2000毫克。



連結至台美安全家



蔡岳廷

報告簽署人：蔡岳廷 博士