



報告編號：MZ2-250700825



# 台美檢驗科技股份有限公司

## 檢驗中心 測試報告

### 委託單位

#### 豐傑生醫股份有限公司

新北市三重區光復路一段88之8號8樓

第 1 頁 / 共 2 頁

檢體名稱：蔬果酵素EX

製造公司：-

製造日期：-

批號：-

檢體狀態：室溫

送檢方式：顧客送驗

聯絡人：李怡蓉小姐

聯絡電話：(02)7714-3366#808

有效期限：-

原產地：-

檢體包裝：完整販售包裝

檢體數量：1 件

報告用途：自主管理

----- 以上檢體資訊係由委託單位提供且確認 -----

收檢日期：2025/07/24

檢驗日期：2025/07/25

報告日期：2025/08/11

檢驗項目	檢驗結果	單位	檢驗方法	定量/偵測極限
磷 ※	1.09	mg/份(5g)	衛生福利部 103.08.25 部授食字第 1031901169 號公告修正：重金屬檢驗方法總則。	1 mg/100g
鉀 ※	8.48	mg/份(5g)	衛生福利部 103.08.25 部授食字第 1031901169 號公告修正：重金屬檢驗方法總則。	1 mg/100g

----- 以下空白 -----

#### 備註：

- 本檢驗報告之所有檢驗內容，均依委託事項執行檢驗，如有不實，願意承擔完全責任。
- 標示「※」之檢驗項目，此檢測項目係委託外部實驗室執行檢測。
- 磷：顧客要求以mg/份為單位出具。
- 鉀：顧客要求以mg/份為單位出具。
- 本次檢驗如未涉及抽樣時，測試報告僅對該送驗檢體負責。將報告分離使用及/或摘要複製無效，報告中所載資料僅供參考，不宜做為廣告、商業推廣及公證用。當檢驗結果低於定量/偵測極限，以"未檢出"或"陰性"表示。



測試報告僅就委託者之委託事項提供  
檢驗結果，不對產品合法性做判斷



蔡岳廷

報告簽署人：蔡岳廷 博士



報告編號：MZ2-250700825



# 台美檢驗科技股份有限公司 檢驗中心 測試報告

## 委託單位

豐傑生醫股份有限公司

新北市三重區光復路一段88之8號8樓

第 2 頁 / 共 2 頁

檢體名稱：蔬果酵素EX

檢體狀態：室溫

收檢日期：2025/07/24

檢驗日期：2025/07/25

報告日期：2025/08/11

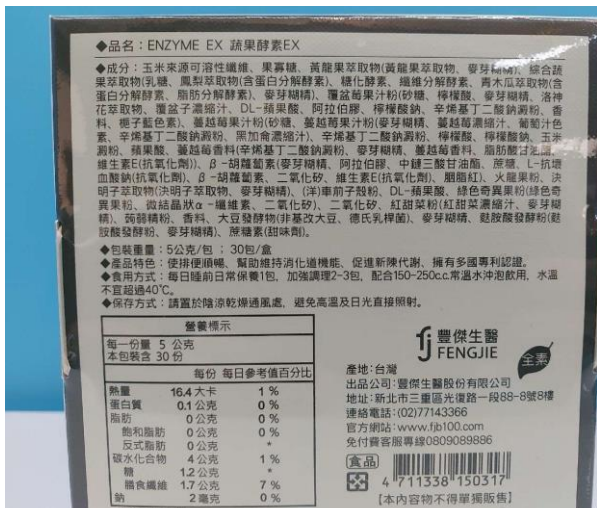
MZ2-250700825



MZ2-250700825

MZ2-250700825

MZ2-250700825



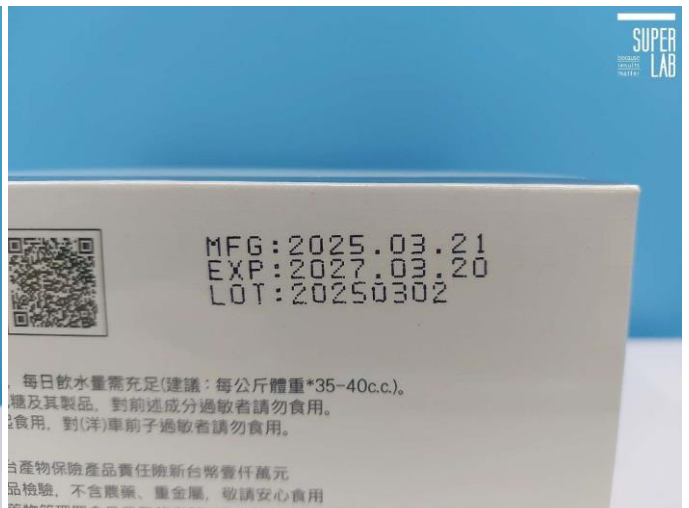
◆品名：ENZYME EX 蔬果酵素EX

◆成分：玉米來源可溶性纖維、果寡糖、黃龍果萃取物(黃龍果萃取物、果寡糖)、綜合蔬果萃取物(乳糖、鳳梨萃取物(含蛋白酶分解酵素)、糖化酵素、纖維分解酵素、青木瓜萃取物(含蛋白酶分解酵素、脂肪分解酵素)、麥芽糊精)、蘆薈果實汁粉(砂糖、檸檬酸、麥芽糊精、洛神花萃取物、蘆薈子濃縮汁、DL-蘋果酸、阿拉伯膠、檸檬酸鈣、辛烯基丁二酸鈉澱粉、香料、德子藍色素)、蔓越莓果實汁粉(砂糖、蔓越莓果實汁粉(麥芽糊精、蔓越莓濃縮汁、葡萄汁色素、辛烯基丁二酸鈉澱粉、黑加侖濃縮汁)、辛烯基丁二酸鈉澱粉、檸檬酸、檸檬酸鈣、玉米澱粉、蘋果酸、蔓越莓果實汁粉(辛烯基丁二酸鈉澱粉、麥芽糊精、蔓越莓果實汁粉、高筋麵粉(澱粉、維生素E(抗氧化劑)、β-胡蘿蔔素、麥芽糊精、阿拉伯膠、中鏈三酸甘油酯、蔗糖、L-抗壞血酸鈉(抗氧化劑)、β-胡蘿蔔素、二氧化矽、維生素E(抗氧化劑)、胭脂紅、火龍果粉、決明子萃取物(決明子萃取物、麥芽糊精)、(洋)車前子粉、DL-蘋果酸、綠色奇異果粉(綠色奇異果粉、微結晶α-纖維素、二氧化矽)、二氧化矽、紅甜菜粉(紅甜菜濃縮汁、麥芽糊精)、菊糖粉、香料、大豆發酵物(非基因改造大豆、德氏乳桿菌)、麥芽糊精、穀酸發酵粉(穀酸發酵粉、麥芽糊精)、蔗糖素(甜味劑)。

◆包裝重量：5公克/包；30包/盒  
◆產品特色：便於攜帶、幫助維持消化道健康、促進新陳代謝、擁有多項專利認證。  
◆食用方式：每日睡前日常保養1包，加強調理2-3包，配合150-250cc常溫水沖泡飲用，水溫不宜超過40℃。  
◆保存方式：請置於陰涼乾燥通風處，避免高溫及日光直接照射。

營養標示			
每份	5公克		
本包裝	30份	每份每日參考值百分比	
熱量	16.4大卡	1%	
蛋白質	0.1公克	0%	
脂肪	0公克	0%	
飽和脂肪	0公克	0%	
反式脂肪	0公克	*	
碳水化合物	4公克	1%	
糖	1.2公克	*	
膳食纖維	1.7公克	7%	
鈉	2毫克	0%	

產地：台灣  
出品公司：豐傑生醫股份有限公司  
地址：新北市三重區光復路一段88-8號8樓  
連絡電話：(02)77143366  
官方網站：www.fb100.com  
免付費專線：0809089898  
【食品】  
4 711338 150317  
【本內容物不得單獨販售】



MFG: 2025.03.21  
EXP: 2027.03.20  
LOT: 20250302

每日飲水量需充足(建議：每公斤體重\*35-40c.c.)  
糖及其製品，對前述成分過敏者請勿食用。  
食用，對(洋)車前子過敏者請勿食用。  
台產物保險產品責任險新台幣壹仟萬元  
品檢驗，不含蔗糖、重金屬，敬請安心食用  
藥物管理委員會食品藥物管理處



連結至台美安全家

蔡岳廷

報告簽署人：蔡岳廷 博士