



報告編號：MZ2-250700823



台美檢驗科技股份有限公司

檢驗中心 測試報告

委託單位

豐傑生醫股份有限公司

新北市三重區光復路一段88之8號8樓

第 1 頁 / 共 2 頁

檢體名稱：德國100%膠原蛋白

製造公司：-

製造日期：-

批號：-

檢體狀態：室溫

送檢方式：顧客送驗

聯絡人：李怡蓉小姐

聯絡電話：(02)7714-3366#808

有效期限：-

原產地：-

檢體包裝：完整販售包裝

檢體數量：1 件

報告用途：自主管理

----- 以上檢體資訊係由委託單位提供且確認 -----

收檢日期：2025/07/24

檢驗日期：2025/07/30

報告日期：2025/08/11

檢驗項目	檢驗結果	單位	檢驗方法	定量/偵測極限
磷 ※	未檢出	mg/份(3g)	衛生福利部 103.08.25 部授食字第 1031901169 號公告修正：重金屬檢驗方法總則。	1 mg/100g
鉀 ※	未檢出	mg/份(3g)	衛生福利部 103.08.25 部授食字第 1031901169 號公告修正：重金屬檢驗方法總則。	1 mg/100g

----- 以下空白 -----

備註：

- 本檢驗報告之所有檢驗內容，均依委託事項執行檢驗，如有不實，願意承擔完全責任。
- 標示「※」之檢驗項目，此檢測項目係委託外部實驗室執行檢測。
- 磷：顧客要求以mg/份為單位出具。
- 鉀：顧客要求以mg/份為單位出具。
- 本次檢驗如未涉及抽樣時，測試報告僅對該送驗檢體負責。將報告分離使用及/或摘要複製無效，報告中所載資料僅供參考，不宜做為廣告、商業推廣及公證用。當檢驗結果低於定量/偵測極限，以"未檢出"或"陰性"表示。



測試報告僅就委託者之委託事項提供
檢驗結果，不對產品合法性做判斷



蔡岳廷

報告簽署人：蔡岳廷 博士



報告編號：MZ2-250700823



台美檢驗科技股份有限公司 檢驗中心 測試報告

委託單位

豐傑生醫股份有限公司

新北市三重區光復路一段88之8號8樓

第 2 頁 / 共 2 頁

檢體名稱：德國100%膠原蛋白

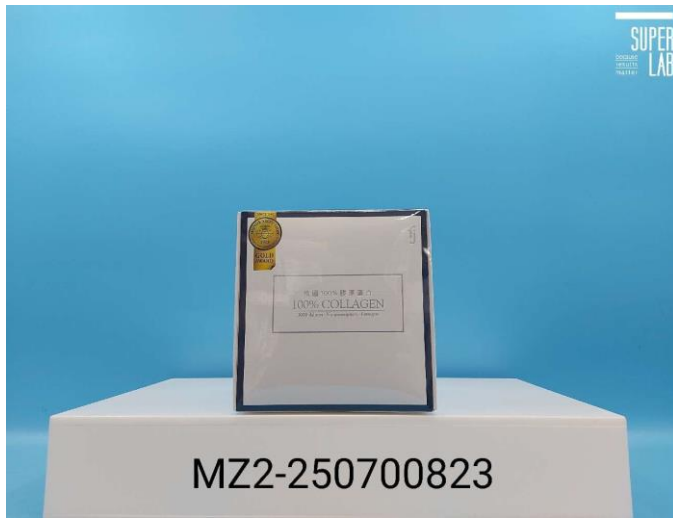
檢體狀態：室溫

收檢日期：2025/07/24

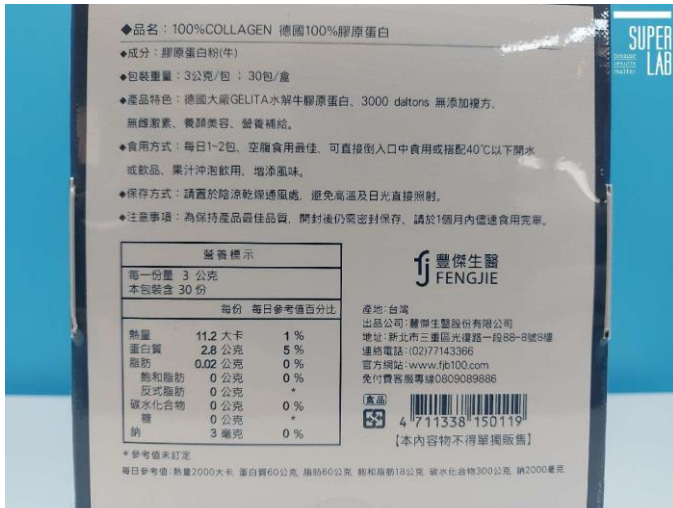
檢驗日期：2025/07/30

報告日期：2025/08/11

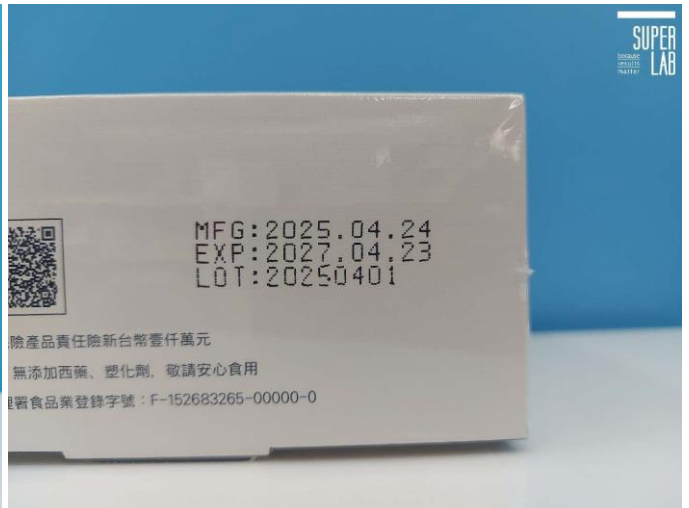
MZ2-250700823



MZ2-250700823



MZ2-250700823



蔡岳廷

報告簽署人：蔡岳廷 博士