



報告編號：MZ2-250200328



台美檢驗科技股份有限公司

檢驗中心 測試報告

委託單位

騰勢股份有限公司

新北市新莊區新北大道三段218號16樓

第 1 頁 / 共 3 頁

檢體名稱：達摩本草 全方面海藻鈣鎂膠囊

製造公司：-

製造日期：-

批號：10062001BE

檢體狀態：室溫

送檢方式：顧客送驗

聯絡人：鄒小姐

聯絡電話：(02)3322-5628

有效期限：2028/01/20

原產地：-

檢體包裝：完整販售包裝

檢體數量：2 件

報告用途：-

----- 以上檢體資訊係由委託單位提供且確認 -----

收檢日期：2025/02/08

檢驗日期：2025/02/11

報告日期：2025/02/14

檢驗項目	檢驗結果	單位	檢驗方法	定量/偵測極限
------	------	----	------	---------

食品塑化劑9項：DMP#、DEP#、DIBP#、BBP#、DBP#、DEHP#、DNOP#、DINP#、DIDP#

鄰苯二甲酸二甲酯DMP #	未檢出	µg/g (ppm)	食品藥物管理署建議檢驗方法 102.03.25 食品中鄰苯二甲酸酯類塑化劑檢驗方法。檢驗儀器：LC-MS/MS。	0.05
鄰苯二甲酸二乙酯DEP #	未檢出	µg/g (ppm)	食品藥物管理署建議檢驗方法 102.03.25 食品中鄰苯二甲酸酯類塑化劑檢驗方法。檢驗儀器：LC-MS/MS。	0.05
鄰苯二甲酸二異丁酯DIBP #	未檢出	µg/g (ppm)	食品藥物管理署建議檢驗方法 102.03.25 食品中鄰苯二甲酸酯類塑化劑檢驗方法。檢驗儀器：LC-MS/MS。	0.05
鄰苯二甲酸丁酯苯甲酯BBP #	未檢出	µg/g (ppm)	食品藥物管理署建議檢驗方法 102.03.25 食品中鄰苯二甲酸酯類塑化劑檢驗方法。檢驗儀器：LC-MS/MS。	0.05
鄰苯二甲酸二丁酯DBP #	未檢出	µg/g (ppm)	食品藥物管理署建議檢驗方法 102.03.25 食品中鄰苯二甲酸酯類塑化劑檢驗方法。檢驗儀器：LC-MS/MS。	0.05
鄰苯二甲酸二(2-乙基己基)酯DEHP #	未檢出	µg/g (ppm)	食品藥物管理署建議檢驗方法 102.03.25 食品中鄰苯二甲酸酯類塑化劑檢驗方法。檢驗儀器：LC-MS/MS。	0.05
鄰苯二甲酸二辛酯DNOP #	未檢出	µg/g (ppm)	食品藥物管理署建議檢驗方法 102.03.25 食品中鄰苯二甲酸酯類塑化劑檢驗方法。檢驗儀器：LC-MS/MS。	0.05
鄰苯二甲酸二異壬酯DINP #	未檢出	µg/g (ppm)	食品藥物管理署建議檢驗方法 102.03.25 食品中鄰苯二甲酸酯類塑化劑檢驗方法。檢驗儀器：LC-MS/MS。	0.05



測試報告僅就委託者之委託事項提供
檢驗結果，不對產品合法性做判斷



蔡岳廷

報告簽署人：蔡岳廷 博士



報告編號：MZ2-250200328

台美檢驗科技股份有限公司

檢驗中心 測試報告



委託單位

騰勢股份有限公司

新北市新莊區新北大道三段218號16樓

第 2 頁 / 共 3 頁

檢體名稱：達摩本草 全方面海藻鈣鎂膠囊

製造公司：-

製造日期：-

批號：10062001BE

檢體狀態：室溫

送檢方式：顧客送驗

聯絡人：鄒小姐

聯絡電話：(02)3322-5628

有效期限：2028/01/20

原產地：-

檢體包裝：完整販售包裝

檢體數量：2 件

報告用途：-

----- 以上檢體資訊係由委託單位提供且確認 -----

收檢日期：2025/02/08

檢驗日期：2025/02/11

報告日期：2025/02/14

檢驗項目	檢驗結果	單位	檢驗方法	定量/偵測極限
鄰苯二甲酸二異癸酯DIDP #	未檢出	µg/g (ppm)	食品藥物管理署建議檢驗方法 102.03.25 食品中鄰苯二甲酸酯類塑化劑檢驗方法。檢驗儀器：LC-MS/MS。	0.05

----- 以下空白 -----

備註：

- 本檢驗報告之所有檢驗內容，均依委託事項執行檢驗，如有不實，願意承擔完全責任。
- 檢驗項目有標「#」者，指該檢驗項目經衛生福利部認證，且依認證之檢驗方法執行檢驗。
- 本次檢驗如未涉及抽樣時，測試報告僅對該送驗檢體負責。將報告分離使用及/或摘要複製無效，報告中所載資料僅供參考，不宜做為廣告、商業推廣及公證用。當檢驗結果低於定量/偵測極限，以"未檢出"或"陰性"表示。



測試報告僅就委託者之委託事項提供
檢驗結果，不對產品合法性做判斷



蔡岳廷

報告簽署人：蔡岳廷 博士



報告編號：MZ2-250200328



台美檢驗科技股份有限公司 檢驗中心 測試報告

委託單位

騰勢股份有限公司

新北市新莊區新北大道三段218號16樓

第 3 頁 / 共 3 頁

檢體名稱：達摩本草 全方面海藻鈣鎂膠囊

檢體狀態：室溫

收檢日期：2025/02/08

檢驗日期：2025/02/11

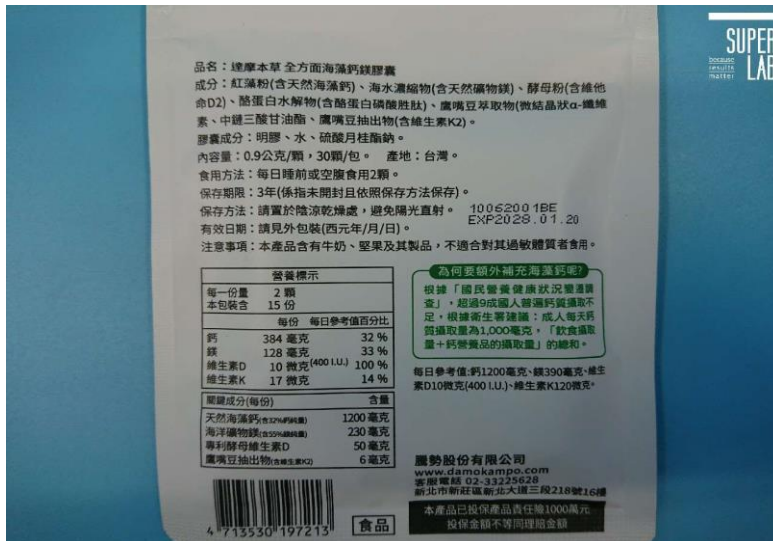
報告日期：2025/02/14

MZ2-250200328



MZ2-250200328

MZ2-250200328



品名：達摩本草 全方面海藻鈣鎂膠囊
 成分：紅藻粉(含天然海藻鈣)、海水濃縮物(含天然礦物鎂)、酵母粉(含維他命D2)、酪蛋白水解物(含酪蛋白磷酸胜肽)、鷹嘴豆萃取物(微結晶狀α-纖維素、中鏈三酸甘油酯、鷹嘴豆抽出物(含維生素K2))
 膠囊成分：明膠、水、硫酸月桂酯鈉。
 內容量：0.9公克/顆，30顆/包。 產地：台灣。
 食用方法：每日睡前或空腹食用2顆。
 保存期限：3年(係指未開封且依照保存方法保存)。
 保存方法：請置於陰涼乾燥處，避免陽光直射。 10062004BE
 有效日期：請見外包裝(西元年/月/日) EXP2028.01.20
 注意事項：本產品含有牛奶、堅果及其製品，不適合對其過敏體質者食用。

營養標示		
每一份量	2 顆	
本包裝含	15 份	
	每份	每日參考值百分比
鈣	384 毫克	32 %
鎂	128 毫克	33 %
維生素D	10 微克(400 IU)	100 %
維生素K	17 微克	14 %
關鍵成分(每份)		
天然海藻鈣(含D2)(99%)	1200 毫克	
海洋礦物膠(含D2)(99%)	230 毫克	
專利酵母維生素D	50 毫克	
鷹嘴豆抽出物(含維生素K2)	6 毫克	

為何要額外補充海藻鈣呢?
 根據「國民營養健康狀況變遷調查」，超過9成國人普遍鈣質攝取不足，根據衛生署建議：成人每天鈣質攝取量為1,000毫克。「飲食攝取量+鈣營養品的攝取量」的總和。
 每日參考值鈣1200毫克、鎂390毫克、維生素D10微克(400 IU)、維生素K120微克*

騰勢股份有限公司
 www.damokampo.com
 客服電話 02-33234628
 新北市新莊區新北大道三段218號16樓
 本產品已投保產品責任險1000萬元
 投保金額≠實際理賠金額



連結至台美安全家



蔡岳廷

報告簽署人：蔡岳廷 博士