



報告編號：MZ2-240500588



台美檢驗科技股份有限公司

檢驗中心 測試報告

委託單位

豐傑生醫股份有限公司

新北市三重區光復路一段88之8號8樓

第 1 頁 / 共 2 頁

檢體名稱：酵母維生素D

製造公司：豐傑生醫股份有限公司

製造日期：-

批號：-

檢體狀態：室溫

送檢方式：顧客送檢

聯絡人：李小姐

聯絡電話：(02)7714-3366

有效期限：-

原產地：-

檢體包裝：完整販售包裝

檢體數量：12件

報告用途：自主管理、通路販售

----- 以上檢體資訊係由委託單位提供且確認 -----

收檢日期：2024/05/17

檢驗日期：2024/05/17

報告日期：2024/05/25

檢驗項目	檢驗結果	單位	檢驗方法	定量 / 偵測極限
金黃色葡萄球菌 #	陰性	CFU/g	衛生福利部 104. 10. 13 部授食字第1041901818 號公告修正:食品微生物之檢驗方法—金黃色葡萄球菌之檢驗。	<10
沙門氏桿菌 #	陰性	-	衛生福利部 102. 12. 23 部授食字第1021951187 號公告修正:食品微生物之檢驗方法—沙門氏桿菌之檢驗。	-
單核球增多性李斯特菌 #	陰性	-	衛生福利部 111. 08. 18 衛授食字第1111901489 號公告訂定:食品微生物之檢驗方法—食品中單核球增多性李斯特菌之檢驗。	-

----- 以下空白 -----

備註：

- 本檢驗報告之所有檢驗內容，均依委託事項執行檢驗，如有不實，願意承擔完全責任。
- 檢驗項目有標「#」者，指該檢驗項目經衛生福利部認證，且依認證之檢驗方法執行檢驗。
- 本次檢驗如未涉及抽樣時，測試報告僅對該送檢檢體負責。將報告分離使用及 / 或摘要複製無效，報告中所載資料僅供參考，不宜做為廣告、商業推廣及公證用。當檢驗結果低於定量 / 偵測極限，以「未檢出」或「陰性」表示。



測試報告僅就委託者之委託事項提供
檢驗結果，不對產品合法性做判斷



蔡岳廷

報告簽署人：蔡岳廷 博士



報告編號：MZ2-240500588



台美檢驗科技股份有限公司

檢驗中心 測試報告

委託單位

豐傑生醫股份有限公司

新北市三重區光復路一段88之8號8樓

第 2 頁 / 共 2 頁

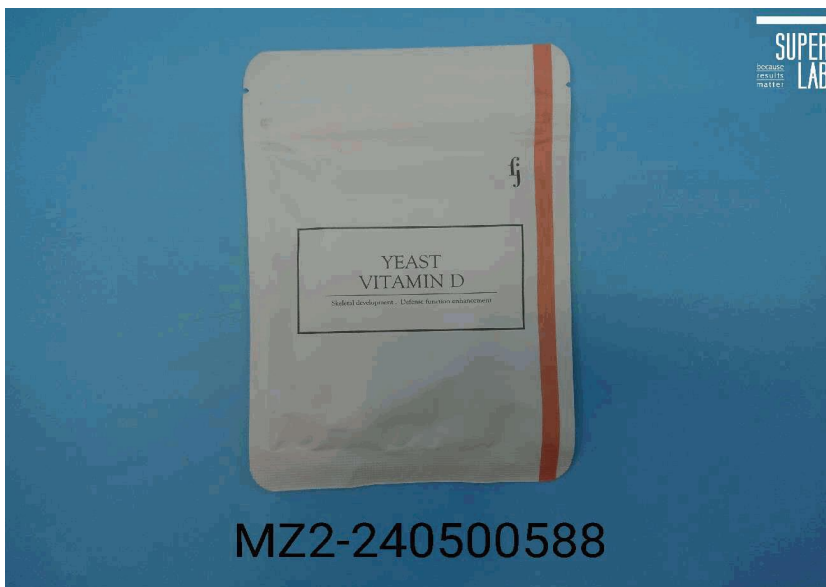
檢體名稱：酵母維生素D

檢體狀態：室溫

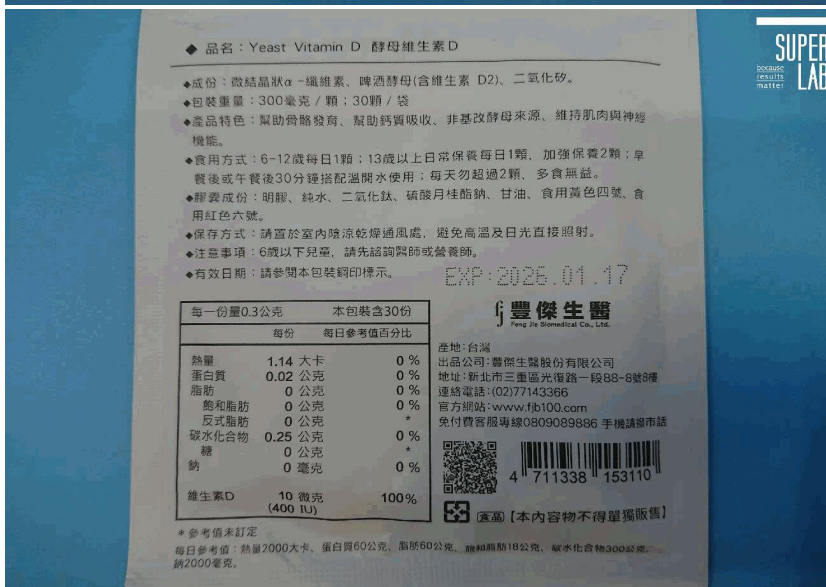
收檢日期：2024/05/17

檢驗日期：2024/05/17

報告日期：2024/05/25



MZ2-240500588



◆ 品名：Yeast Vitamin D 酵母維生素D

- ◆ 成份：微結晶α-纖維素、啤酒酵母(含維生素 D2)、二氧化碳。
- ◆ 包裝重量：300毫克 / 顆；30顆 / 袋
- ◆ 產品特色：幫助骨骼發育、幫助鈣質吸收、非基改酵母來源、維持肌肉與神經機能。
- ◆ 食用方式：6-12歲每日1顆；13歲以上日常保養每日1顆，加強保養2顆；早餐後或午餐後30分鐘搭配溫開水使用；每天勿超過2顆，多食無益。
- ◆ 膠囊成份：明膠、純水、二氧化鈦、硬脂月桂酸鈉、甘油、食用黃色四號、食用紅色六號。
- ◆ 保存方式：請置於室內陰涼乾燥通風處，避免高溫及日光直接照射。
- ◆ 注意事項：6歲以下兒童，請先諮詢醫師或營養師。
- ◆ 有效日期：請參閱本包裝鋼印標示。

EXP: 2026.01.17

每份	本包裝含30份	
	每份	每日參考值百分比
熱量	1.14 大卡	0%
蛋白質	0.02 公克	0%
脂肪	0 公克	0%
飽和脂肪	0 公克	0%
反式脂肪	0 公克	*
碳水化合物	0.25 公克	0%
糖	0 公克	0%
鈉	0 毫克	0%
維生素D	10 微克 (400 IU)	100%

豐傑生醫
Feng Je Biomedical Co., Ltd.
產地：台灣
出品公司：豐傑生醫股份有限公司
地址：新北市三重區光復路一段88-8號8樓
連絡電話：(02)77143366
官方網站：www.fjb100.com
免付費客服專線0809089886 手機請撥市話



【本內容物不得單獨販售】

* 參考值未訂定
每日參考值：熱量2000大卡、蛋白質60公克、脂肪60公克、飽和脂肪18公克、碳水化合物300公克、糖200公克。



蔡岳廷

報告簽署人：蔡岳廷 博士