



報告編號：MZ2-240700380

# 台美檢驗科技股份有限公司

## 檢驗中心 測試報告



### 委託單位

### 騰勢股份有限公司

新北市新莊區新北大道三段218號16樓

第 1 頁 / 共 4 頁

檢體名稱：達摩本草 美國專利山苦瓜胜肽植物膠囊 (60顆/盒)

製造公司：-

製造日期：-

批號：1002-TS240621

檢體狀態：室溫

送檢方式：顧客送檢

聯絡人：鄒小姐

聯絡電話：(02)3322-5628

有效期限：2027/06/20

原產地：-

檢體包裝：完整販售包裝

檢體數量：1件

報告用途：自主管理

----- 以上檢體資訊係由委託單位提供且確認 -----

收檢日期：2024/07/10

檢驗日期：2024/07/12

報告日期：2024/07/18

檢驗項目	檢驗結果	單位	檢驗方法	定量 / 偵測極限
------	------	----	------	-----------

食品塑化劑9項：DMP#、DEP#、DIBP#、BBP#、DBP#、DEHP#、DNOP#、DINP#、DIDP #

鄰苯二甲酸二甲酯DMP #	未檢出	ppm (µg/g)	食品藥物管理署建議檢驗方法 102.03.25 食品 中鄰苯二甲酸酯類塑化劑檢驗方法。檢驗儀器： LC-MS/MS。	0.05
鄰苯二甲酸二乙酯DEP #	未檢出	ppm (µg/g)	食品藥物管理署建議檢驗方法 102.03.25 食品 中鄰苯二甲酸酯類塑化劑檢驗方法。檢驗儀器： LC-MS/MS。	0.05
鄰苯二甲酸二異丁酯DIBP #	0.06	ppm (µg/g)	食品藥物管理署建議檢驗方法 102.03.25 食品 中鄰苯二甲酸酯類塑化劑檢驗方法。檢驗儀器： LC-MS/MS。	0.05
鄰苯二甲酸丁酯苯甲酯BBP #	未檢出	ppm (µg/g)	食品藥物管理署建議檢驗方法 102.03.25 食品 中鄰苯二甲酸酯類塑化劑檢驗方法。檢驗儀器： LC-MS/MS。	0.05
鄰苯二甲酸二丁酯DBP #	0.09	ppm (µg/g)	食品藥物管理署建議檢驗方法 102.03.25 食品 中鄰苯二甲酸酯類塑化劑檢驗方法。檢驗儀器： LC-MS/MS。	0.05
鄰苯二甲酸二(2-乙基己基)酯DEHP #	0.29	ppm (µg/g)	食品藥物管理署建議檢驗方法 102.03.25 食品 中鄰苯二甲酸酯類塑化劑檢驗方法。檢驗儀器： LC-MS/MS。	0.05
鄰苯二甲酸二辛酯DNOP #	未檢出	ppm (µg/g)	食品藥物管理署建議檢驗方法 102.03.25 食品 中鄰苯二甲酸酯類塑化劑檢驗方法。檢驗儀器： LC-MS/MS。	0.05



連結至台美安全家

測試報告僅就委託者之委託事項提供  
檢驗結果，不對產品合法性做判斷



蔡岳廷

報告簽署人：蔡岳廷 博士



報告編號：MZ2-240700380

# 台美檢驗科技股份有限公司

## 檢驗中心 測試報告



### 委託單位

#### 騰勢股份有限公司

新北市新莊區新北大道三段218號16樓

第 2 頁 / 共 4 頁

檢體名稱：達摩本草 美國專利山苦瓜胜肽植物膠囊 (60顆/盒)

製造公司：-

製造日期：-

批號：1002-TS240621

檢體狀態：室溫

送檢方式：顧客送檢

聯絡人：鄒小姐

聯絡電話：(02)3322-5628

有效期限：2027/06/20

原產地：-

檢體包裝：完整販售包裝

檢體數量：1件

報告用途：自主管理

----- 以上檢體資訊係由委託單位提供且確認 -----

收檢日期：2024/07/10

檢驗日期：2024/07/12

報告日期：2024/07/18

檢驗項目	檢驗結果	單位	檢驗方法	定量 / 偵測極限
鄰苯二甲酸二異壬酯DINP #	0.50	ppm (µg/g)	食品藥物管理署建議檢驗方法 102.03.25 食品 中鄰苯二甲酸酯類塑化劑檢驗方法。檢驗儀器： LC-MS/MS。	0.05
鄰苯二甲酸二異癸酯DIDP #	未檢出	ppm (µg/g)	食品藥物管理署建議檢驗方法 102.03.25 食品 中鄰苯二甲酸酯類塑化劑檢驗方法。檢驗儀器： LC-MS/MS。	0.05

----- 以下空白 -----

#### 備註：

- 本檢驗報告之所有檢驗內容，均依委託事項執行檢驗，如有不實，願意承擔完全責任。
- 檢驗項目有標「#」者，指該檢驗項目經衛生福利部認證，且依認證之檢驗方法執行檢驗。
- 本次檢驗如未涉及抽樣時，測試報告僅對該送驗檢體負責。將報告分離使用及 / 或摘要複製無效，報告中所載資料僅供參考，不宜做為廣告、商業推廣及公證用。當檢驗結果低於定量 / 偵測極限，以“未檢出”或“陰性”表示。

FO19-00



連結至台美安全家



蔡岳廷

報告簽署人：蔡岳廷 博士



報告編號：MZ2-240700380

# 台美檢驗科技股份有限公司 檢驗中心 測試報告



## 委託單位

騰勢股份有限公司

新北市新莊區新北大道三段218號16樓

第 3 頁 / 共 4 頁

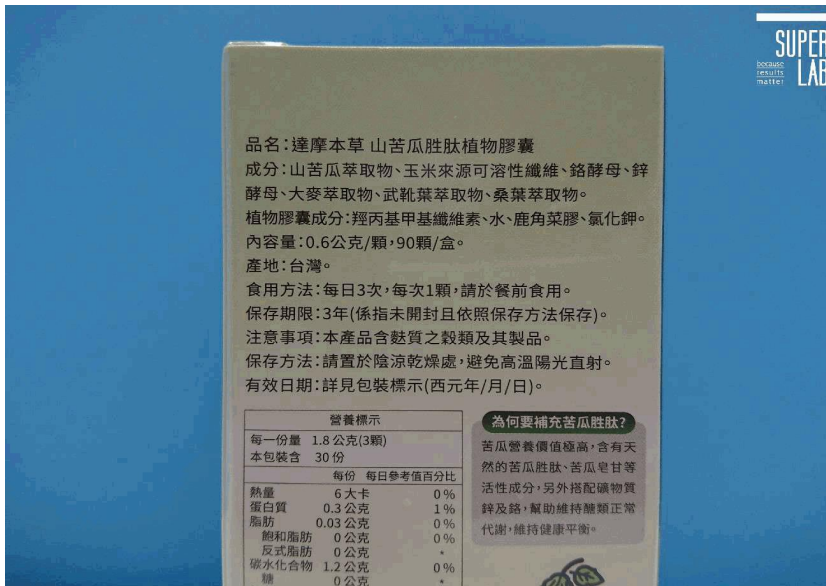
檢體名稱：達摩本草 美國專利山苦瓜胜肽植物膠囊 (60顆/盒)

檢體狀態：室溫

收檢日期：2024/07/10

檢驗日期：2024/07/12

報告日期：2024/07/18



品名：達摩本草 山苦瓜胜肽植物膠囊  
成分：山苦瓜萃取物、玉米來源可溶性纖維、鎂酵母、鋅酵母、大麥萃取物、武靴葉萃取物、桑葉萃取物。  
植物膠囊成分：羥丙基甲基纖維素、水、鹿角菜膠、氯化鉀。  
內容量：0.6公克/顆，90顆/盒。  
產地：台灣。  
食用方法：每日3次，每次1顆，請於餐前食用。  
保存期限：3年(係指未開封且依照保存方法保存)。  
注意事項：本產品含麩質之穀類及其製品。  
保存方法：請置於陰涼乾燥處，避免高溫陽光直射。  
有效日期：詳見包裝標示(西元年/月/日)。

營養標示		
每份	每日參考值百分比	
每一份量 1.8公克(3顆)		
本包裝含 30份		
熱量	6大卡	0%
蛋白質	0.3公克	1%
脂肪	0.03公克	0%
飽和脂肪	0公克	0%
反式脂肪	0公克	*
碳水化合物	1.2公克	0%
糖	0公克	*

### 為何要補充苦胜肽?

苦胜肽營養價值極高，含有天然的苦胜肽、苦胜甘等活性成分，另外搭配礦物質鎂及鋅，幫助維持離子正常代謝，維持健康平衡。



連結至台美安全家



蔡岳廷

報告簽署人：蔡岳廷 博士



報告編號：MZ2-240700380

# 台美檢驗科技股份有限公司 檢驗中心 測試報告



## 委託單位

騰勢股份有限公司

新北市新莊區新北大道三段218號16樓

第 4 頁 / 共 4 頁

檢體名稱：達摩本草 美國專利山苦瓜胜肽植物膠囊 (60顆/盒)

檢體狀態：室溫

收檢日期：2024/07/10

檢驗日期：2024/07/12

報告日期：2024/07/18



FO19-00



連結至台美安全家



蔡岳廷

報告簽署人：蔡岳廷 博士