



報告編號：MZ2-240600773

台美檢驗科技股份有限公司

檢驗中心 測試報告



委託單位

騰勢股份有限公司

新北市新莊區新北大道三段218號16樓

第 1 頁 / 共 3 頁

檢體名稱：達摩本草 山苦瓜胜肽植物膠囊

製造公司：-

製造日期：-

批號：1002-TS240606

檢體狀態：室溫

送檢方式：顧客送檢

聯絡人：鄒小姐

聯絡電話：(02)3322-5628

有效期限：2027/06/05

原產地：-

檢體包裝：完整販售包裝

檢體數量：1件

報告用途：自主管理、通路販售

----- 以上檢體資訊係由委託單位提供且確認 -----

收檢日期：2024/06/25

檢驗日期：2024/06/26

報告日期：2024/07/03

檢驗項目	檢驗結果	單位	檢驗方法	定量 / 偵測極限
------	------	----	------	-----------

食品重金屬5項：砷、鉛、鎘、汞、銅

砷	未檢出	ppm (µg/g)	衛生福利部 103.08.25 部授食字第 1031901169 號公告修正：重金屬檢驗方法總則。檢驗儀器：ICP-OES。	2.0
鉛	未檢出	ppm (µg/g)	衛生福利部 103.08.25 部授食字第 1031901169 號公告修正：重金屬檢驗方法總則。檢驗儀器：ICP-OES。	2.0
鎘	未檢出	ppm (µg/g)	衛生福利部 103.08.25 部授食字第 1031901169 號公告修正：重金屬檢驗方法總則。檢驗儀器：ICP-OES。	2.0
汞	未檢出	ppm (µg/g)	衛生福利部 103.08.25 部授食字第 1031901169 號公告修正：重金屬檢驗方法總則。檢驗儀器：ICP-OES。	2.0
銅	8.3	ppm (µg/g)	衛生福利部 103.08.25 部授食字第 1031901169 號公告修正：重金屬檢驗方法總則。檢驗儀器：ICP-OES。	2.0

----- 以下空白 -----

備註：

- 本檢驗報告之所有檢驗內容，均依委託事項執行檢驗，如有不實，願意承擔完全責任。
- 本次檢驗如未涉及抽樣時，測試報告僅對該送檢檢體負責。將報告分離使用及 / 或摘要複製無效，報告中所載資料僅供參考，不宜做為廣告、商業推廣及公證用。當檢驗結果低於定量 / 偵測極限，以“未檢出”或“陰性”表示。



連結至台美安全家

測試報告僅就委託者之委託事項提供
檢驗結果，不對產品合法性做判斷



蔡岳廷

報告簽署人：蔡岳廷 博士



報告編號：MZ2-24060773

台美檢驗科技股份有限公司

檢驗中心 測試報告



委託單位

騰勢股份有限公司

新北市新莊區新北大道三段218號16樓

第 2 頁 / 共 3 頁

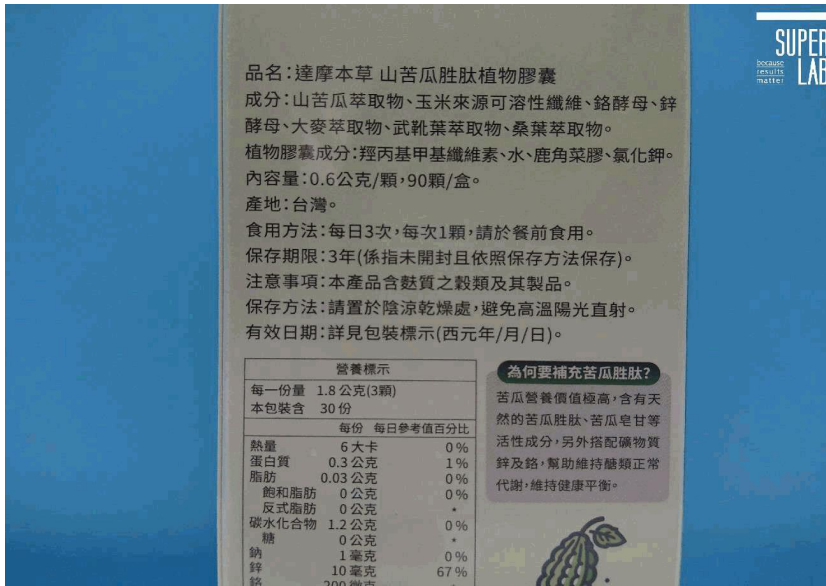
檢體名稱：達摩本草 山苦瓜胜肽植物膠囊

檢體狀態：室溫

收檢日期：2024/06/25

檢驗日期：2024/06/26

報告日期：2024/07/03



品名：達摩本草 山苦瓜胜肽植物膠囊
成分：山苦瓜萃取物、玉米來源可溶性纖維、鎳酵母、鋅酵母、大麥萃取物、武靴葉萃取物、桑葉萃取物。
植物膠囊成分：羥丙基甲基纖維素、水、鹿角菜膠、氯化鉀。
內容量：0.6公克/顆，90顆/盒。
產地：台灣。
食用方法：每日3次，每次1顆，請於餐前食用。
保存期限：3年(係指未開封且依照保存方法保存)。
注意事項：本產品含麩質之穀類及其製品。
保存方法：請置於陰涼乾燥處，避免高溫陽光直射。
有效日期：詳見包裝標示(西元年/月/日)。

營養標示		
每份	1.8公克(3顆)	
本包裝含	30份	
	每份	每日參考值百分比
熱量	6大卡	0%
蛋白質	0.3公克	1%
脂肪	0.03公克	0%
飽和脂肪	0公克	0%
反式脂肪	0公克	*
碳水化合物	1.2公克	0%
糖	0公克	*
鈉	1毫克	0%
鋅	10毫克	67%
鎳	200微克	

為何要補充苦瓜胜肽?

苦瓜營養價值極高，含有天然的苦瓜胜肽、苦瓜皂甘等活性成分，另外搭配礦物質鋅及鎳，幫助維持腸類正常代謝，維持健康平衡。



連結至台美安全家



蔡岳廷

報告簽署人：蔡岳廷 博士



報告編號：MZ2-240600773

台美檢驗科技股份有限公司 檢驗中心 測試報告



委託單位

騰勢股份有限公司

新北市新莊區新北大道三段218號16樓

第 3 頁 / 共 3 頁

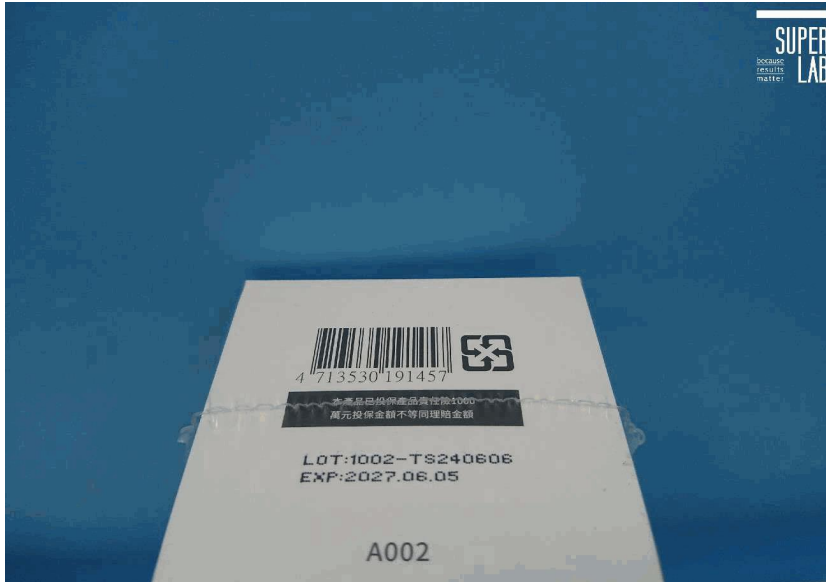
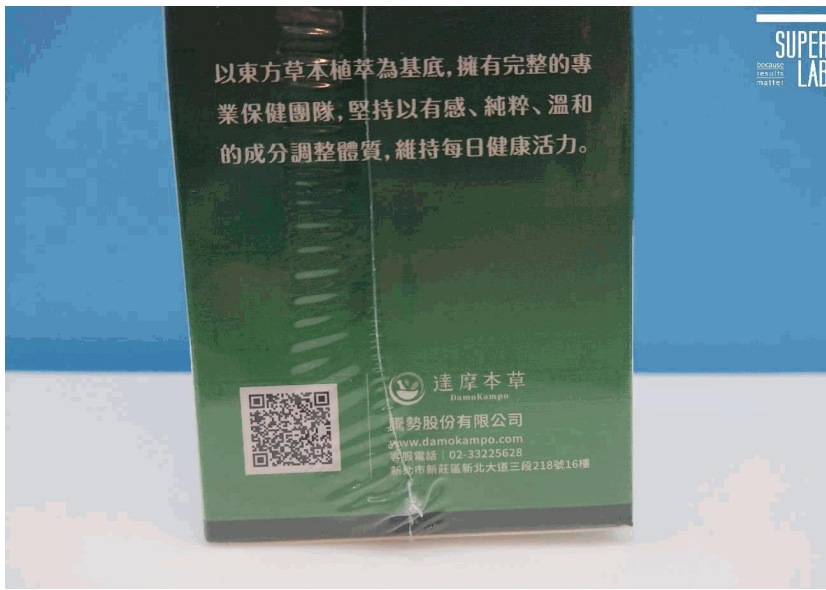
檢體名稱：達摩本草 山苦瓜胜肽植物膠囊

檢體狀態：室溫

收檢日期：2024/06/25

檢驗日期：2024/06/26

報告日期：2024/07/03



連結至台美安全家



蔡岳廷

報告簽署人：蔡岳廷 博士