



報告編號：MZ2-240600601



台美檢驗科技股份有限公司

檢驗中心 測試報告

委託單位

騰勢股份有限公司

新北市新莊區新北大道三段218號16樓

第 1 頁 / 共 2 頁

檢體名稱：達摩本草 瑪卡元氣軟糖（紅牛口味）

製造公司：-

製造日期：-

批號：1013365503

檢體狀態：室溫

送檢方式：顧客送檢

聯絡人：鄒小姐

聯絡電話：(02)3322-5628

有效期限：2026/06/19

原產地：-

檢體包裝：完整販售包裝

檢體數量：2件

報告用途：自主管理、通路販售

----- 以上檢體資訊係由委託單位提供且確認 -----

收檢日期：2024/06/20

檢驗日期：2024/06/21

報告日期：2024/06/28

檢驗項目	檢驗結果	單位	檢驗方法	定量 / 偵測極限
------	------	----	------	-----------

食品重金屬5項：砷、鉛、鎘、汞、銅

砷	未檢出	ppm (µg/g)	衛生福利部 103.08.25 部授食字第 1031901169 號公告修正：重金屬檢驗方法總則。檢驗儀器：ICP-OES。	2.0
鉛	未檢出	ppm (µg/g)	衛生福利部 103.08.25 部授食字第 1031901169 號公告修正：重金屬檢驗方法總則。檢驗儀器：ICP-OES。	2.0
鎘	未檢出	ppm (µg/g)	衛生福利部 103.08.25 部授食字第 1031901169 號公告修正：重金屬檢驗方法總則。檢驗儀器：ICP-OES。	2.0
汞	未檢出	ppm (µg/g)	衛生福利部 103.08.25 部授食字第 1031901169 號公告修正：重金屬檢驗方法總則。檢驗儀器：ICP-OES。	2.0
銅	未檢出	ppm (µg/g)	衛生福利部 103.08.25 部授食字第 1031901169 號公告修正：重金屬檢驗方法總則。檢驗儀器：ICP-OES。	2.0

----- 以下空白 -----

備註：

- 本檢驗報告之所有檢驗內容，均依委託事項執行檢驗，如有不實，願意承擔完全責任。
- 本次檢驗如未涉及抽樣時，測試報告僅對該送檢檢體負責。將報告分離使用及 / 或摘要複製無效，報告中所載資料僅供參考，不宜做為廣告、商業推廣及公證用。當檢驗結果低於定量 / 偵測極限，以“未檢出”或“陰性”表示。



連結至台美安全家

測試報告僅就委託者之委託事項提供
檢驗結果，不對產品合法性做判斷



蔡岳廷

報告簽署人：蔡岳廷 博士



報告編號：MZ2-240600601



台美檢驗科技股份有限公司 檢驗中心 測試報告

委託單位

騰勢股份有限公司

新北市新莊區新北大道三段218號16樓

第 2 頁 / 共 2 頁

檢體名稱：達摩本草 瑪卡元氣軟糖（紅牛口味）

檢體狀態：室溫

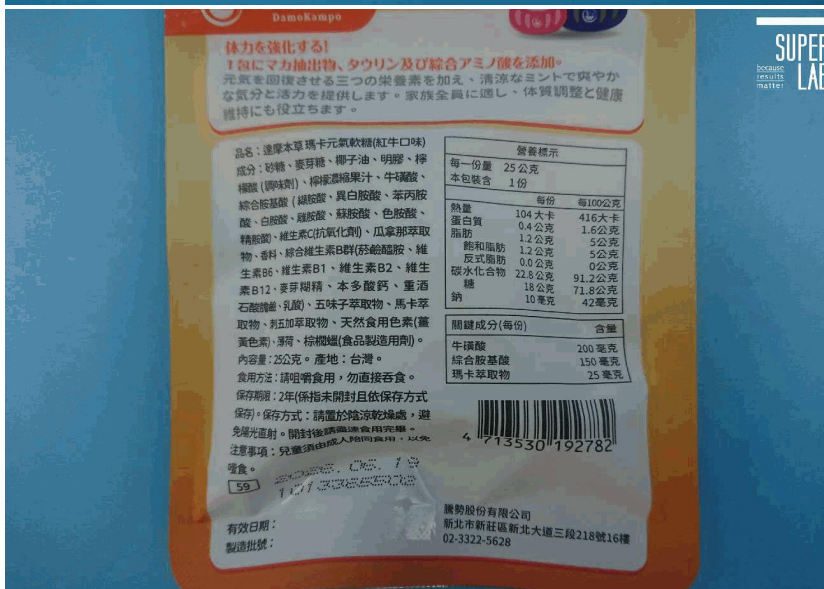
收檢日期：2024/06/20

檢驗日期：2024/06/21

報告日期：2024/06/28



MZ2-240600601



連結至台美安全家



蔡岳廷

報告簽署人：蔡岳廷 博士