



報告編號：MZ2-240200182

台美檢驗科技股份有限公司

檢驗中心 測試報告



委託單位

我的輕食有限公司

高雄市仁武區京吉六路29號

第 1 頁 / 共 2 頁

檢體名稱：我的視角金盞花葉黃素

製造公司：-

製造日期：-

批號：-

檢體狀態：室溫

送檢方式：顧客送檢

聯絡人：郭家恩先生

聯絡電話：(07)371-4466

有效期限：2026.01.03

原產地：-

檢體包裝：完整販售包裝

檢體數量：2件

報告用途：通路販售

----- 以上檢體資訊係由委託單位提供且確認 -----

收檢日期：2024/02/19

檢驗日期：2024/02/20

報告日期：2024/02/28

檢驗項目	檢驗結果	單位	檢驗方法	定量 / 偵測極限
環氧乙烷(環氧乙烷與2-氯乙醇之總和,以環氧乙烷計)	未檢出	ppm (mg/kg)	食品藥物管理署建議檢驗方法 中環氧乙烷及其反應產物2-氯乙醇之檢驗方法 (TFDAP0022.04)。檢驗儀器：GC-MS/MS。(註： 實驗室擴充原方法適用基質。)	112.07.05 食品 0.1

----- 以下空白 -----

備註：

- 本檢驗報告之所有檢驗內容，均依委託事項執行檢驗，如有不實，願意承擔完全責任。
- 本次檢驗如未涉及抽樣時，測試報告僅對該送驗檢體負責。將報告分離使用及 / 或摘要複製無效，報告中所載資料僅供參考，不宜做為廣告、商業推廣及公證用。當檢驗結果低於定量 / 偵測極限，以“未檢出”或“陰性”表示。



測試報告僅就委託者之委託事項提供
檢驗結果，不對產品合法性做判斷



蔡岳廷

報告簽署人：蔡岳廷 博士



報告編號：MZ2-240200182



台美檢驗科技股份有限公司

檢驗中心 測試報告

委託單位

我的輕食有限公司

高雄市仁武區京吉六路29號

第 2 頁 / 共 2 頁

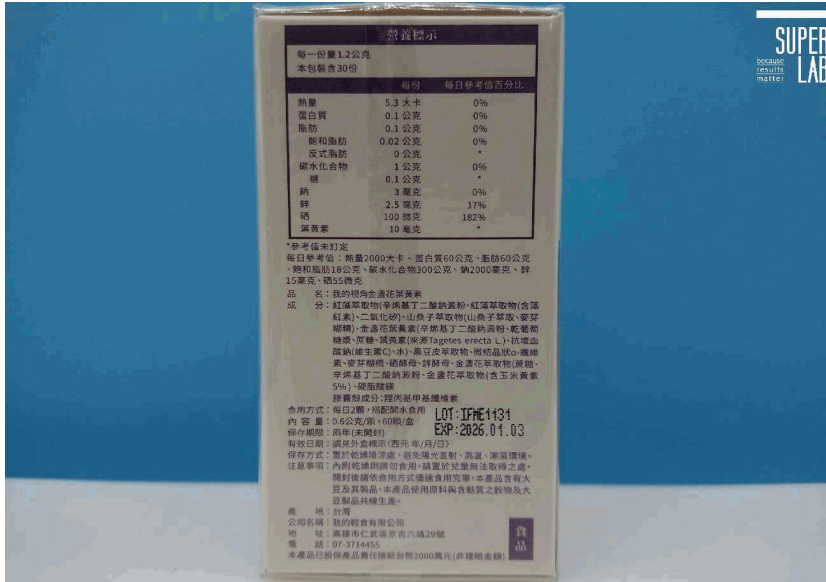
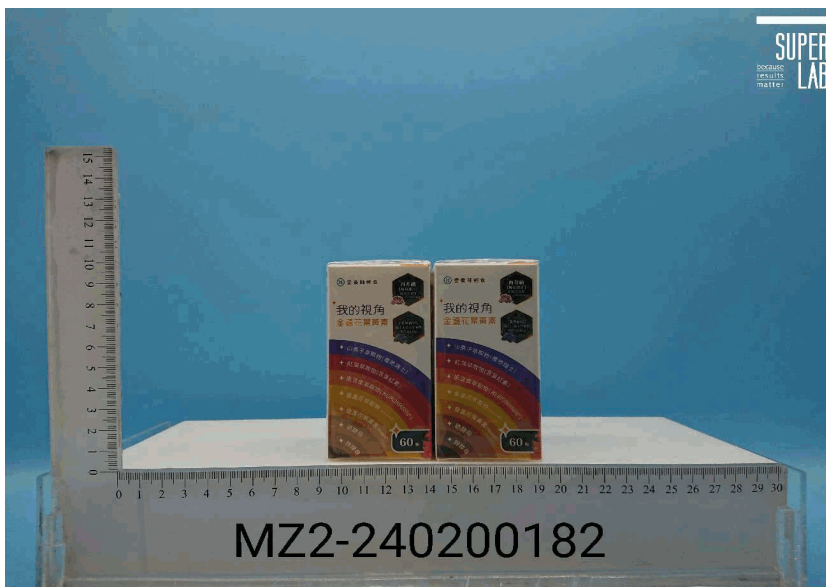
檢體名稱：我的視角金盞花葉黃素

檢體狀態：室溫

收檢日期：2024/02/19

檢驗日期：2024/02/20

報告日期：2024/02/28



每份	每日參考值百分比
熱量	5.3 大卡 0%
蛋白質	0.1 公克 0%
脂肪	0.1 公克 0%
飽和脂肪	0.02 公克 0%
反式脂肪	0 公克 *
碳水化合物	1 公克 0%
糖	0.1 公克 *
鈉	2 毫克 0%
鈣	2.5 毫克 1%
錳	100 微克 182%
葉黃素	10 毫克 *

*參考值未訂定
每日參考值：熱量2000大卡、蛋白質60公克、脂肪60公克、飽和脂肪18公克、碳水化合物300公克、鈉2000毫克、鈣15毫克、錳5毫克

品名：我的視角金盞花葉黃素
成分：紅藻萃取物(含藻類二氫化鈣)、山藤子萃取物(山藤子萃取物、麥芽糖醇)、金盞花葉黃素(含葉黃素二氫化鈣)、乾菊糖、蔗糖、葉黃素(來源 Tagetes erecta L.)、抗壞血酸(維生素C-木)、果糖及萃取物、聚糖基質、纖維素、麥芽糊精、檸檬酸、酒石酸、金盞花萃取物(葉黃素)、山藤子萃取物、金盞花萃取物(含玉米黃素5%)、硬脂酸鈣

營養成分：每份(每包)每包基礎值
食用方式：每日2包，隨餐開水食用
內容量：0.6公克/包，60包/盒
保存期限：兩年(未開封)
有效日期：請參閱外盒標示(西元 年/月/日)
保存方式：置於乾燥陰涼處，避免陽光直射、高溫、潮濕環境。
注意事項：內附乾燥劑請勿食用，請置於兒童無法取得之處。
相對濕度在食用方式欄標註完畢。*產品含有大豆及其製品，*產品使用原料含有穀質之穀物及大豆製品非转基因。

廠址：台灣
公司名稱：我的輕食有限公司
地址：高雄市仁武區京吉六路29號
電話：07-3714455
*產品包裝標有檢驗合格新台幣2000萬元(非轉帳金額)



蔡岳廷

報告簽署人：蔡岳廷 博士