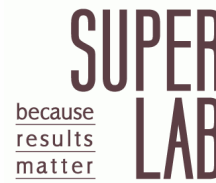




報告編號：MZ2-240200178

台美檢驗科技股份有限公司

檢驗中心 測試報告



委託單位

我的輕食有限公司

高雄市仁武區京吉六路29號

第 1 頁 / 共 2 頁

檢體名稱：我的視角金盞花葉黃素

製造公司：-

製造日期：-

批號：-

檢體狀態：室溫

送檢方式：顧客送檢

聯絡人：郭家恩先生

聯絡電話：(07)371-4466

有效期限：2026.01.03

原產地：-

檢體包裝：完整販售包裝

檢體數量：2件

報告用途：通路販售

----- 以上檢體資訊係由委託單位提供且確認 -----

收檢日期：2024/02/19

檢驗日期：2024/02/21

報告日期：2024/03/05

檢驗項目	檢驗結果	單位	檢驗方法	定量 / 偵測極限
碘 ※	未檢出	mg/顆	食品藥物管理建議檢測方法105年02月25日食品中碘含量之檢驗方法(TFDAA0049.00)。檢驗儀器：ICP-MS。	0.000075

----- 以下空白 -----

備註：

- 本檢驗報告之所有檢驗內容，均依委託事項執行檢驗，如有不實，願意承擔完全責任。
- 標示「※」之檢驗項目，此檢測項目係委託外部實驗室執行檢測。
- 碘：每顆以內容物0.6g進行計算。
- 本次檢驗如未涉及抽樣時，測試報告僅對該送驗檢體負責。將報告分離使用及 / 或摘要複製無效，報告中所載資料僅供參考，不宜做為廣告、商業推廣及公證用。當檢驗結果低於定量 / 偵測極限，以「未檢出」或「陰性」表示。



測試報告僅就委託者之委託事項提供
檢驗結果，不對產品合法性做判斷



蔡岳廷

報告簽署人：蔡岳廷 博士



報告編號：MZ2-240200178



台美檢驗科技股份有限公司

檢驗中心 測試報告

委託單位

我的輕食有限公司

高雄市仁武區京吉六路29號

第 2 頁 / 共 2 頁

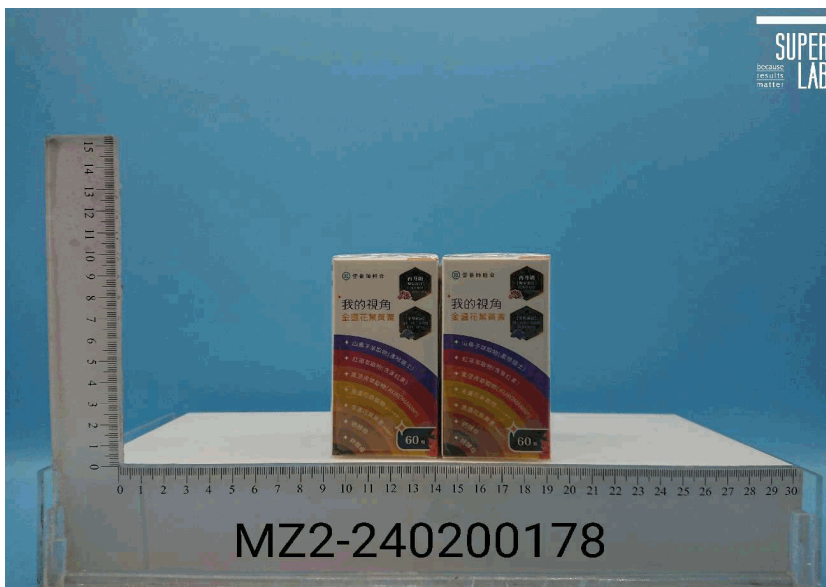
檢體名稱：我的視角金盞花葉黃素

檢體狀態：室溫

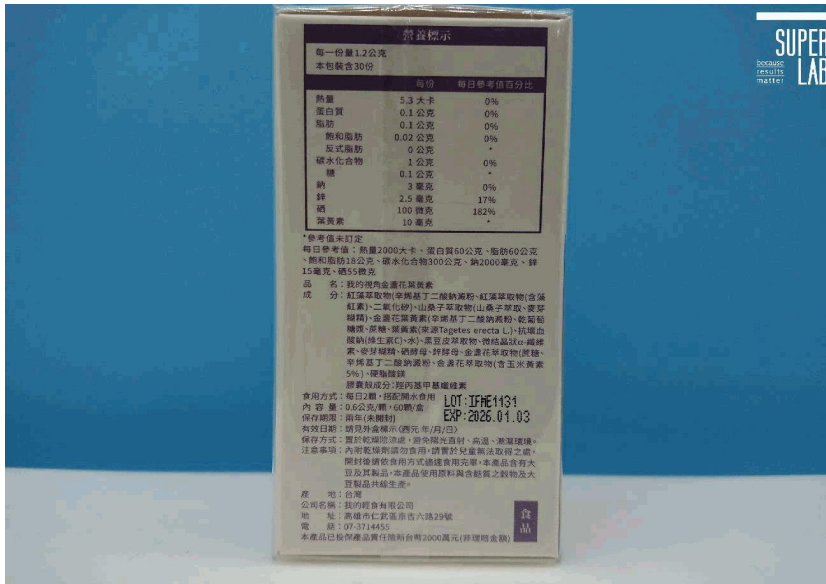
收檢日期：2024/02/19

檢驗日期：2024/02/21

報告日期：2024/03/05



MZ2-240200178



營養標示		
每份 1.2 公克		
本包裝含 30 份		
	每份	每日參考值百分比
熱量	5.3 大卡	0%
蛋白質	0.1 公克	0%
脂肪	0.1 公克	0%
飽和脂肪	0.02 公克	0%
反式脂肪	0 公克	0%
碳水化合物	1 公克	0%
纖維	0.1 公克	+
鈉	3 毫克	0%
鈣	2.5 毫克	17%
磷	100 毫克	182%
葉黃素	10 毫克	+

*營養值未訂定
每日參考值：熱量2000大卡、蛋白質60公克、脂肪60公克、飽和脂肪18公克、碳水化合物300公克、鈉2000毫克、鈣15毫克、磷55毫克

品名：我的視角金盞花葉黃素

成分：紅藻萃取物(含有二氫鈉澱粉、紅藻萃取物(含藻紅素)、二氫化鈉)、山稜子萃取物(山稜子萃取、麥芽糖精)、金盞花葉黃素(含有二氫鈉澱粉)、右旋糖酐、糖精、蔗糖、葉黃素(來源Tagetes erecta L.)、抗壞血酸(維生素C-水)、黑豆皮萃取物、糖結晶(α-纖維素、麥芽糖精、糖精、糖)、金盞花萃取物(蔗糖、二氫鈉)、二氫鈉澱粉、含葉黃素萃取物(含玉米黃素5%)、硬脂酸鈉

原裝成分：國內最基礎標準

食用方式：每日1顆，隨水吞服

內容量：0.6公克/顆，60顆/盒

保存期限：兩年(未開封)

有效日期：請參考標示(西元年/月/日)

保存方式：置於乾燥陰涼處，避免陽光直射、高溫、潮濕環境。

注意事項：內附乾燥劑請勿食用，請置於兒童無法取得之處。

關於檢驗報告內容或檢驗費用等事項，請洽本公司。

大豆及其製品、本產品使用原料與檢驗報告之數值及大豆製品共給生產。

產地：台灣

公司名稱：我的輕食有限公司

地址：高雄市仁武區京吉六路29號

電話：07-3714455

本產品已投保產品責任險新台幣2000萬元(非強制險)

LOT: IPHE1431

EXP: 2026.01.03

食品



FO19-01



連結至台美安全家



蔡岳廷

報告簽署人：蔡岳廷 博士