



報告編號：MZ2-240100842

# 台美檢驗科技股份有限公司

## 檢驗中心 測試報告



### 委託單位

#### 我的輕食有限公司

高雄市仁武區京吉六路29號

第 1 頁 / 共 3 頁

檢體名稱：1000頂級超臨界魚油

製造公司：-

製造日期：-

批號：-

檢體狀態：室溫

送檢方式：顧客送檢

聯絡人：郭家恩先生

聯絡電話：(07)371-4466

有效期限：2026.11.10

原產地：-

檢體包裝：完整販售包裝

檢體數量：1件

報告用途：通路販售

----- 以上檢體資訊係由委託單位提供且確認 -----

收檢日期：2024/01/19

檢驗日期：2024/01/24

報告日期：2024/01/30

檢驗項目	檢驗結果	單位	檢驗方法	定量 / 偵測極限
脂肪酸組成	詳如附件	g/100 g	衛生福利部 102.11.28 部授食字第 1021950978 號公告訂定：食品中脂肪酸之檢驗方法。檢驗儀器：GC/FID。	詳如附件

----- 以下空白 -----

#### 備註：

- 本檢驗報告之所有檢驗內容，均依委託事項執行檢驗，如有不實，願意承擔完全責任。
- 本次檢驗如未涉及抽樣時，測試報告僅對該送驗檢體負責。將報告分離使用及 / 或摘要複製無效，報告中所載資料僅供參考，不宜做為廣告、商業推廣及公證用。當檢驗結果低於定量 / 偵測極限，以“未檢出”或“陰性”表示。



測試報告僅就委託者之委託事項提供  
檢驗結果，不對產品合法性做判斷



蔡岳廷

報告簽署人：蔡岳廷 博士



報告編號：MZ2-240100842



# 台美檢驗科技股份有限公司

## 檢驗中心 測試報告

### 委託單位

我的輕食有限公司

高雄市仁武區京吉六路29號

第 2 頁 / 共 3 頁

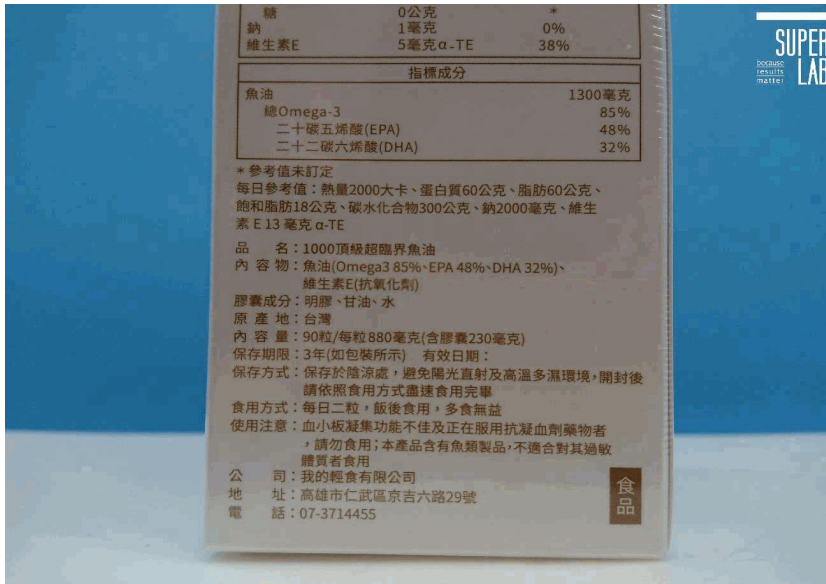
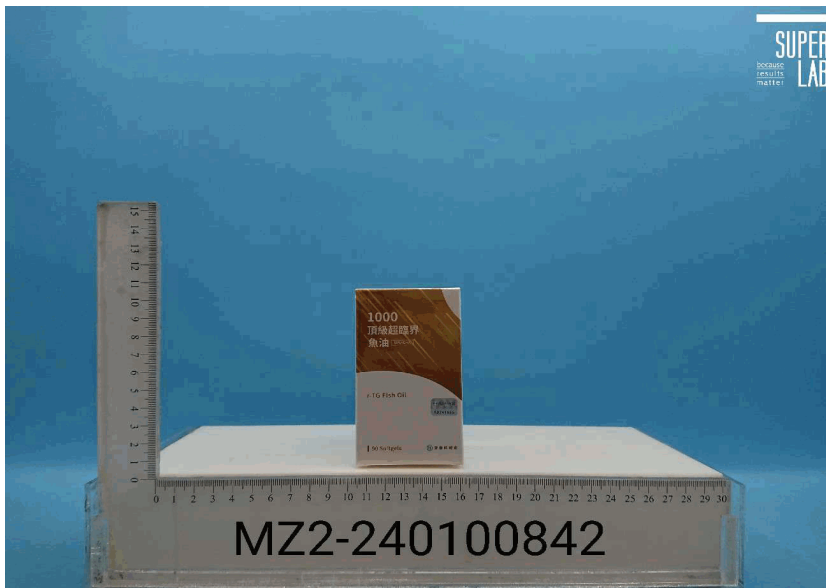
檢體名稱：1000頂級超臨界魚油

檢體狀態：室溫

收檢日期：2024/01/19

檢驗日期：2024/01/24

報告日期：2024/01/30



蔡岳廷

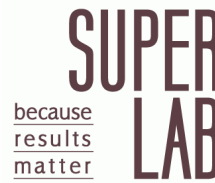
報告簽署人：蔡岳廷 博士



報告編號：MZ2-240100842

# 台美檢驗科技股份有限公司

## 檢驗中心 測試報告



### 委託單位

我的輕食有限公司

高雄市仁武區京吉六路29號

第 3 頁 / 共 3 頁

檢體名稱：1000頂級超臨界魚油

檢體狀態：室溫

收檢日期：2024/01/19

檢驗日期：2024/01/24

報告日期：2024/01/30



蔡岳廷

報告簽署人：蔡岳廷 博士

# 附件

檢體編號：MZ2-240100842  
 檢驗項目：脂肪酸組成  
 基質類別：油脂

序號	檢驗項目	相對百分比 (%)	檢驗結果 g/100 g	定量極限 g/100 g	序號	檢驗項目	相對百分比 (%)	檢驗結果 g/100 g	定量極限 g/100 g	
飽和脂肪酸					順式單元不飽和脂肪酸					
1	(4:0) 四烷酸	未檢出	未檢出	0.05	33	(9c-14:1) 9-順-十四碳烯酸	未檢出	未檢出	0.05	
2	(6:0) 六烷酸	未檢出	未檢出	0.05	34	(10c-15:1) 10-順-十五碳烯酸	未檢出	未檢出	0.05	
3	(8:0) 八烷酸	0.27	0.21	0.05	35	(9c-16:1) 9-順-十六碳烯酸	0.23	0.18	0.05	
4	(10:0) 十烷酸	0.19	0.15	0.05	36	(10c-17:1) 10-順-十七碳烯酸	未檢出	未檢出	0.05	
5	(11:0) 十一烷酸	未檢出	未檢出	0.05	37	(6c-18:1) 6-順-十八碳烯酸	未檢出	未檢出	0.05	
6	(12:0) 十二烷酸	未檢出	未檢出	0.05	38	(9c-18:1) 9-順-十八碳烯酸	0.56	0.44	0.05	
7	(13:0) 十三烷酸	未檢出	未檢出	0.05	39	(11c-18:1) 11-順-十八碳烯酸	0.19	0.15	0.05	
8	(14:0) 十四烷酸	0.13	0.10	0.05	40	(11c-20:1) 11-順-二十碳烯酸	0.09	0.07	0.05	
9	(15:0) 十五烷酸	未檢出	未檢出	0.05	41	(13c-22:1) 13-順-二十二碳烯酸	未檢出	未檢出	0.05	
10	(16:0) 十六烷酸	0.38	0.30	0.05	42	(15c-24:1) 15-順-二十四碳烯酸	未檢出	未檢出	0.05	
11	(17:0) 十七烷酸	未檢出	未檢出	0.05	順式單元不飽和脂肪酸總量			1.07	0.84	0.05
12	(18:0) 十八烷酸	0.17	0.13	0.05	順式多元不飽和脂肪酸					
13	(20:0) 二十烷酸	未檢出	未檢出	0.05	43	(18:3 ω3 (ALA)) 9, 12, 15-順-十八碳三烯酸	0.10	0.08	0.05	
14	(21:0) 二十一烷酸	未檢出	未檢出	0.05	44	(20:3 ω3 (ETE)) 11, 14, 17-順-二十碳三烯酸	未檢出	未檢出	0.05	
15	(22:0) 二十二烷酸	0.09	0.07	0.05	45	(20:5 ω3 (EPA)) 5, 8, 11, 14, 17-順-二十碳五烯酸	54.56	42.67	0.05	
16	(23:0) 二十三烷酸	未檢出	未檢出	0.05	46	(22:5 ω3 (DPA)) 7, 10, 13, 16, 19-順-二十二碳五烯酸	3.66	2.86	0.05	
17	(24:0) 二十四烷酸	1.21	0.95	0.05	47	(22:6 ω3 (DHA)) 4, 7, 10, 13, 16, 19-順-二十二碳六烯酸	34.56	27.03	0.05	
飽和脂肪酸總量					2.44	1.91	0.05			
反式脂肪酸					順式多元不飽和脂肪酸總量					
18	(9t-14:1) 9-反-十四碳烯酸	未檢出	未檢出	0.05	48	(18:2 ω6) 9, 12-順-十八碳二烯酸	0.14	0.11	0.05	
19	(9t-16:1) 9-反-十六碳烯酸	未檢出	未檢出	0.05	49	(18:3 ω6) 6, 9, 12-順-十八碳三烯酸	未檢出	未檢出	0.05	
20	(6t-18:1) 6-反-十八碳烯酸	未檢出	未檢出	0.05	50	(20:2 ω6) 11, 14-順-二十碳二烯酸	0.26	0.20	0.05	
21	(9t-18:1) 9-反-十八碳烯酸	未檢出	未檢出	0.05	51	(20:3 ω6) 8, 11, 14-順-二十碳三烯酸	0.17	0.13	0.05	
22	(11t-18:1) 11-反-十八碳烯酸	未檢出	未檢出	0.05	52	(20:4 ω6) 5, 8, 11, 14-順-二十碳四烯酸	2.81	2.20	0.05	
23	(9t, 12t-18:2) 9, 12-反-十八碳二烯酸	未檢出	未檢出	0.05	53	(22:2 ω6) 13, 16-順-二十二碳二烯酸	未檢出	未檢出	0.05	
24	(9c, 12t-18:2) 9-順, 12-反-十八碳二烯酸	未檢出	未檢出	0.05	54	(22:4 ω6) 7, 10, 13, 16-順-二十二碳四烯酸	0.23	0.18	0.05	
25	(9t, 12c-18:2) 9-反, 12-順-十八碳二烯酸	未檢出	未檢出	0.05	55	(22:5 ω6) 4, 7, 10, 13, 16-順-二十二碳五烯酸	未檢出	未檢出	0.05	
26	(9t, 12t, 15t-18:3) 9, 12, 15-反-十八碳三烯酸	未檢出	未檢出	0.05	ω3脂肪酸總量			92.88	72.64	0.05
27	(9t, 12t, 15c-18:3) 9-反, 12-反, 15-順-十八碳三烯酸	未檢出	未檢出	0.05	ω6脂肪酸總量			3.61	2.82	0.05
28	(9t, 12c, 15t-18:3) 9-反, 12-順, 15-反-十八碳三烯酸	未檢出	未檢出	0.05	共軛式脂肪酸					
29	(9c, 12t, 15t-18:3) 9-順, 12-反, 15-反-十八碳三烯酸	未檢出	未檢出	0.05	56	(9c, 11t-18:2) 9-順, 11-反-十八碳二烯酸	未檢出	未檢出	0.05	
30	(9c, 12c, 15t-18:3) 9-順, 12-順, 15-反-十八碳三烯酸	未檢出	未檢出	0.05	57	(10t, 12c-18:2) 10-反, 12-順-十八碳二烯酸	未檢出	未檢出	0.05	
31	(9c, 12t, 15c-18:3) 9-順, 12-反, 15-順-十八碳三烯酸	未檢出	未檢出	0.05	共軛式脂肪酸總量			未檢出	未檢出	0.05
32	(9t, 12c, 15c-18:3) 9-反, 12-順, 15-順-十八碳三烯酸	未檢出	未檢出	0.05	脂肪酸總量					
反式脂肪酸總量					未檢出	未檢出	0.05	100.00	78.21	0.05

1. 低於定量極限以「未檢出」表示。  
 2. 相對百分比為各脂肪酸含量與脂肪酸總量之比值。  
 3. ω3脂肪酸總量為序號43-47之總和；ω6脂肪酸總量為序號48-55之總和。

以下空白

