



報告編號：MZ2-240100836

# 台美檢驗科技股份有限公司

## 檢驗中心 測試報告



### 委託單位

#### 我的輕食有限公司

高雄市仁武區京吉六路29號

第 1 頁 / 共 2 頁

檢體名稱：我的視角金盞花葉黃素

製造公司：-

製造日期：-

批號：-

檢體狀態：室溫

送檢方式：顧客送檢

聯絡人：郭家恩先生

聯絡電話：(07)371-4466

有效期限：2026.01.03

原產地：-

檢體包裝：完整販售包裝

檢體數量：2件

報告用途：通路販售

----- 以上檢體資訊係由委託單位提供且確認 -----

收檢日期：2024/01/19

檢驗日期：2024/01/22

報告日期：2024/01/29

檢驗項目	檢驗結果	單位	檢驗方法	定量 / 偵測極限
------	------	----	------	-----------

食品重金屬4項：砷、鉛、鎘、汞

砷	未檢出	ppm (µg/g)	衛生福利部 103.08.25 部授食字第 1031901169 號公告修正：重金屬檢驗方法總則。檢驗儀器：ICP-OES。	2.0
鉛	未檢出	ppm (µg/g)	衛生福利部 103.08.25 部授食字第 1031901169 號公告修正：重金屬檢驗方法總則。檢驗儀器：ICP-OES。	2.0
鎘	未檢出	ppm (µg/g)	衛生福利部 103.08.25 部授食字第 1031901169 號公告修正：重金屬檢驗方法總則。檢驗儀器：ICP-OES。	2.0
汞	未檢出	ppm (µg/g)	衛生福利部 103.08.25 部授食字第 1031901169 號公告修正：重金屬檢驗方法總則。檢驗儀器：ICP-OES。	2.0

----- 以下空白 -----

#### 備註：

- 本檢驗報告之所有檢驗內容，均依委託事項執行檢驗，如有不實，願意承擔完全責任。
- 本次檢驗如未涉及抽樣時，測試報告僅對該送驗檢體負責。將報告分離使用及 / 或摘要複製無效，報告中所載資料僅供參考，不宜做為廣告、商業推廣及公證用。當檢驗結果低於定量 / 偵測極限，以“未檢出”或“陰性”表示。



測試報告僅就委託者之委託事項提供  
檢驗結果，不對產品合法性做判斷



蔡岳廷

報告簽署人：蔡岳廷 博士



報告編號：MZ2-240100836



# 台美檢驗科技股份有限公司 檢驗中心 測試報告

## 委託單位

我的輕食有限公司

高雄市仁武區京吉六路29號

第 2 頁 / 共 2 頁

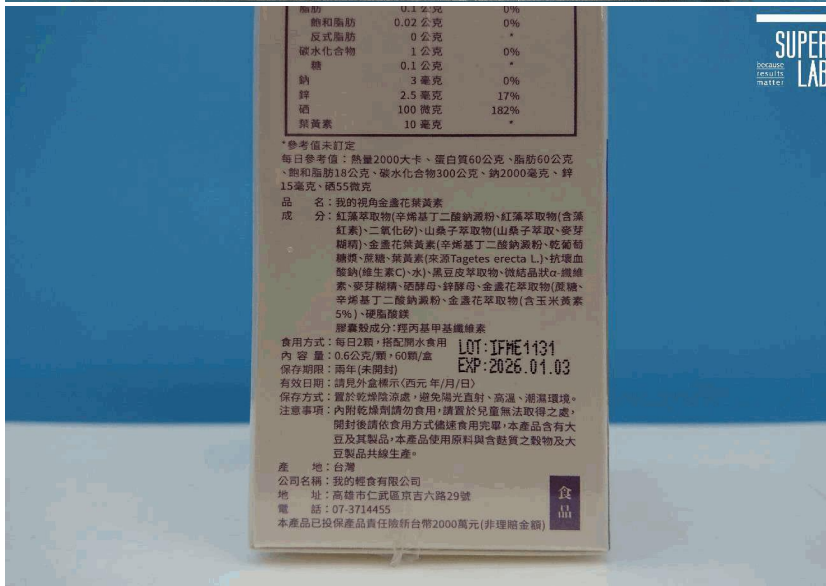
檢體名稱：我的視角金盞花葉黃素

檢體狀態：室溫

收檢日期：2024/01/19

檢驗日期：2024/01/22

報告日期：2024/01/29



成分	單位	含量	百分比
脂肪	0.02 公克	0%	
飽和脂肪	0 公克	0%	
反式脂肪	0 公克	0%	
碳水化合物	1 公克	0%	
糖	0.1 公克	0%	
鈉	3 毫克	0%	
鉀	2.5 毫克	17%	
硒	100 微克	182%	
葉黃素	10 毫克	*	

\*參考值未訂定  
每日參考值：熱能2000大卡、蛋白質60公克、脂肪60公克、飽和脂肪18公克、碳水化合物300公克、鈉2000毫克、鉀15毫克、硒55微克

品名：我的視角金盞花葉黃素

成分：紅藻萃取物(辛烯基丁二酸鈉鹽)、紅藻萃取物(含藻紅素)、二氧化矽、山藤子萃取物(山藤子萃取、麥芽糖精)、金盞花葉黃素(辛烯基丁二酸鈉鹽)、乾葡萄糖漿、蔗糖、葉黃素(來源Tagetes erecta L.)、抗壞血酸鈉(維生素C)、水、黑豆及芽萃取物、微結晶狀α-纖維素、麥芽糊精、酒酵母、糖酵母、金盞花萃取物(蔗糖、辛烯基丁二酸鈉鹽)、金盞花萃取物(含玉米黃素5%)、硬脂酸鈣

膠囊殼成分：聚丙基甲基纖維素

食用方式：每日2顆，搭配開水食用

內容量：0.6公克/顆，60顆/盒

保存期間：兩年(未開封)

有效日期：請見外盒標示(西元/年/月/日)

保存方式：置於乾燥陰涼處，避免陽光直射、高溫、潮濕環境。

注意事項：內附乾燥劑請勿食用，請置於兒童無法取得之處。

開封後請依食用方式儘速食用完畢，本產品含有大豆及其製品，本產品使用原料與含麩質之穀物及大豆製品共線生產。

產地：台灣

公司名稱：我的輕食有限公司

地址：高雄市仁武區京吉六路29號

電話：07-3714455

本產品已投保產品責任險新台幣2000萬元(非理賠金額)



蔡岳廷

報告簽署人：蔡岳廷 博士