



報告編號：M61-210301599



# 台美檢驗科技股份有限公司

## 檢驗中心 測試報告

### 委託單位

### 台灣數位電通股份有限公司

臺北市內湖區安美街181號3樓

第 1 頁 / 共 6 頁

檢體名稱：P6 德之寶金盞花萃取物(含葉黃素)複方日夜軟膠囊-日錠

製造公司：-

製造日期：-

批號：-

檢體狀態：室溫

送檢方式：顧客送檢

聯絡人：楊小姐

聯絡電話：(02)2791-2255#311

有效期限：-

原產地：-

檢體包裝：如附件照片

檢體數量：51件

報告用途：通路販售

----- 以上檢體資訊係由委託單位提供且確認 -----

收檢日期：2021/03/29

檢驗日期：2021/03/30

報告日期：2021/04/12

檢驗項目	檢驗結果	單位	檢驗方法	定量 / 偵測極限
食品黃麴毒素4項：B1、B2、G1、G2、總量				
黃麴毒素-B1	未檢出	ppb (µg/kg)	衛生福利部 109.09.02 衛授食字第 1091901654 號公告修正：食品中黴菌毒素檢驗方法－黃麴毒素之檢驗。(註：實驗室擴充原方法適用基質，非屬食藥署該項認證範圍。檢測器：HPLC/FLU、LC/MS/MS。	0.2
黃麴毒素-B2	未檢出	ppb (µg/kg)	衛生福利部 109.09.02 衛授食字第 1091901654 號公告修正：食品中黴菌毒素檢驗方法－黃麴毒素之檢驗。(註：實驗室擴充原方法適用基質，非屬食藥署該項認證範圍。檢測器：HPLC/FLU、LC/MS/MS。	0.1
黃麴毒素-G1	未檢出	ppb (µg/kg)	衛生福利部 109.09.02 衛授食字第 1091901654 號公告修正：食品中黴菌毒素檢驗方法－黃麴毒素之檢驗。(註：實驗室擴充原方法適用基質，非屬食藥署該項認證範圍。檢測器：HPLC/FLU、LC/MS/MS。	0.2
黃麴毒素-G2	未檢出	ppb (µg/kg)	衛生福利部 109.09.02 衛授食字第 1091901654 號公告修正：食品中黴菌毒素檢驗方法－黃麴毒素之檢驗。(註：實驗室擴充原方法適用基質，非屬食藥署該項認證範圍。檢測器：HPLC/FLU、LC/MS/MS。	0.1
黃麴毒素總量	未檢出	ppb (µg/kg)	衛生福利部 109.09.02 衛授食字第 1091901654 號公告修正：食品中黴菌毒素檢驗方法－黃麴毒素之檢驗。(註：實驗室擴充原方法適用基質，非屬食藥署該項認證範圍。檢測器：HPLC/FLU、LC/MS/MS。	0.1

FO19-01



連結至台美安全家

測試報告僅就委託者之委託事項提供  
檢驗結果，不對產品合法性做判斷



蔡岳廷

報告簽署人：蔡岳廷 博士



報告編號：M61-210301599



# 台美檢驗科技股份有限公司

## 檢驗中心 測試報告

### 委託單位

### 台灣數位電通股份有限公司

臺北市內湖區安美街181號3樓

第 2 頁 / 共 6 頁

檢體名稱：P6 德之寶金盞花萃取物(含葉黃素)複方日夜軟膠囊-日錠

製造公司：-

製造日期：-

批號：-

檢體狀態：室溫

送檢方式：顧客送檢

聯絡人：楊小姐

聯絡電話：(02)2791-2255#311

有效期限：-

原產地：-

檢體包裝：如附件照片

檢體數量：51件

報告用途：通路販售

----- 以上檢體資訊係由委託單位提供且確認 -----

收檢日期：2021/03/29

檢驗日期：2021/03/30

報告日期：2021/04/12

檢驗項目	檢驗結果	單位	檢驗方法	定量 / 偵測極限
大腸桿菌群 #	陰性	MPN/g	衛生福利部 102.09.06 部授食字第 1021950329號公告修正：食品微生物之檢驗方法一大腸桿菌群之檢驗。	<3.0
大腸桿菌 #	陰性	MPN/g	衛生福利部 102.12.20 部授食字第 1021951163號公告修正：食品微生物之檢驗方法一大腸桿菌之檢驗。	<3.0
食品塑化劑9項：DMP、DEP、DIBP、BBP、DBP、DEHP、DNOP、DINP、DIDP #				
鄰苯二甲酸二甲酯DMP #	未檢出	ppm (µg/g)	衛生福利部建議檢驗方法 102.03.25 食品中鄰苯二甲酸酯類塑化劑檢驗方法。檢驗儀器：LC/MS/MS。	0.05
鄰苯二甲酸二乙酯DEP #	未檢出	ppm (µg/g)	衛生福利部建議檢驗方法 102.03.25 食品中鄰苯二甲酸酯類塑化劑檢驗方法。檢驗儀器：LC/MS/MS。	0.05
鄰苯二甲酸二異丁酯DIBP #	未檢出	ppm (µg/g)	衛生福利部建議檢驗方法 102.03.25 食品中鄰苯二甲酸酯類塑化劑檢驗方法。檢驗儀器：LC/MS/MS。	0.05
鄰苯二甲酸丁酯苯甲酯BBP #	未檢出	ppm (µg/g)	衛生福利部建議檢驗方法 102.03.25 食品中鄰苯二甲酸酯類塑化劑檢驗方法。檢驗儀器：LC/MS/MS。	0.05
鄰苯二甲酸二丁酯DBP #	未檢出	ppm (µg/g)	衛生福利部建議檢驗方法 102.03.25 食品中鄰苯二甲酸酯類塑化劑檢驗方法。檢驗儀器：LC/MS/MS。	0.05
鄰苯二甲酸二(2-乙基己基)酯DEHP #	0.22	ppm (µg/g)	衛生福利部建議檢驗方法 102.03.25 食品中鄰苯二甲酸酯類塑化劑檢驗方法。檢驗儀器：LC/MS/MS。	0.05
鄰苯二甲酸二辛酯DNOP #	未檢出	ppm (µg/g)	衛生福利部建議檢驗方法 102.03.25 食品中鄰苯二甲酸酯類塑化劑檢驗方法。檢驗儀器：LC/MS/MS。	0.05

FO19-01



連結至台美安全家



蔡岳廷

報告簽署人：蔡岳廷 博士



報告編號：M61-210301599



# 台美檢驗科技股份有限公司

## 檢驗中心 測試報告

### 委託單位

### 台灣數位電通股份有限公司

臺北市內湖區安美街181號3樓

第 3 頁 / 共 6 頁

檢體名稱：P6 德之寶金盞花萃取物(含葉黃素)複方日夜軟膠囊-日錠

製造公司：-

製造日期：-

批號：-

檢體狀態：室溫

送檢方式：顧客送檢

聯絡人：楊小姐

聯絡電話：(02)2791-2255#311

有效期限：-

原產地：-

檢體包裝：如附件照片

檢體數量：51件

報告用途：通路販售

----- 以上檢體資訊係由委託單位提供且確認 -----

收檢日期：2021/03/29

檢驗日期：2021/03/30

報告日期：2021/04/12

檢驗項目	檢驗結果	單位	檢驗方法	定量 / 偵測極限
鄰苯二甲酸二異壬酯DINP #	未檢出	ppm (µg/g)	衛生福利部建議檢驗方法 102.03.25 食品中鄰苯二甲酸酯類塑化劑檢驗方法。檢驗儀器：LC/MS/MS。	0.05
鄰苯二甲酸二異癸酯DIDP #	未檢出	ppm (µg/g)	衛生福利部建議檢驗方法 102.03.25 食品中鄰苯二甲酸酯類塑化劑檢驗方法。檢驗儀器：LC/MS/MS。	0.05
總重金屬 (以鉛計)	小於 20 ppm (µg/g) (以鉛計)	ppm (µg/g)	衛生福利部 107.03.22 衛授食字第 1071900482 號公告修正：食品添加物規格檢驗方法彙編第一版附錄A 一般試驗法 (A7 第 11法)。檢驗儀器：比色法。(註：實驗室擴充原方法適用基質，非屬食藥署該項認證範圍。)	20
西藥成分205項	未檢出	ppm (µg/g)	衛生福利部建議檢驗方法 109.03.05 中藥及食品中摻加西藥之建議檢驗方法。檢驗儀器：LC-MS/MS。	詳如附件
八大營養素 (熱量、粗蛋白質、碳水化合物、粗脂肪、鈉、反式脂肪、飽和脂肪、糖類5項)				
熱量	680.0	Kcal/100 g	熱量係依照包裝食品營養標示應遵行事項之公式所得。	0.4
粗蛋白質 #	19.7	g/100 g	依據 75.08.04 CNS 5035 N6116 食品中粗蛋白質之檢驗法。	0.1
粗脂肪 #	61.2	g/100 g	依據 73.01.14 CNS 5036 N6117 食品中粗脂肪之檢驗方法。	0.1
飽和脂肪	7.52	g/100 g	衛生福利部 102.11.28 部授食字第 1021950978 號公告訂定：食品中脂肪酸之檢驗方法。檢驗儀器：GC-FID。	0.05
反式脂肪	未檢出	g/100 g	衛生福利部 102.11.28 部授食字第 1021950978 號公告訂定：食品中脂肪酸之檢驗方法。檢驗儀器：GC-FID。	0.05

FO19-01



連結至台美安全家



蔡岳廷

報告簽署人：蔡岳廷 博士



報告編號：M61-210301599



# 台美檢驗科技股份有限公司

## 檢驗中心 測試報告

### 委託單位

### 台灣數位電通股份有限公司

臺北市內湖區安美街181號3樓

第 4 頁 / 共 6 頁

檢體名稱：P6 德之寶金盞花萃取物(含葉黃素)複方日夜軟膠囊-日錠

製造公司：-

製造日期：-

批號：-

檢體狀態：室溫

送檢方式：顧客送檢

聯絡人：楊小姐

聯絡電話：(02)2791-2255#311

有效期限：-

原產地：-

檢體包裝：如附件照片

檢體數量：51件

報告用途：通路販售

----- 以上檢體資訊係由委託單位提供且確認 -----

收檢日期：2021/03/29

檢驗日期：2021/03/30

報告日期：2021/04/12

檢驗項目	檢驗結果	單位	檢驗方法	定量 / 偵測極限
碳水化合物	12.6	g/100 g	衛生福利部食品藥物管理署「台灣地區營養成分資料庫」。	0.1
糖類	未檢出	g/100 g	糖類係由檢測果糖、葡萄糖、蔗糖、麥芽糖及乳糖之總和。檢驗儀器：HPLC/ELSD。	0.050
果糖	未檢出	g/100 g	1. 參考 95.04.19 CNS 12634 N6223 水果及蔬菜汁飲料檢驗法－糖類之測定 (HPLC法) 2. 參考 96.01.19 CNS 3445 N6061 乳品檢驗法－乳糖之測定。檢驗儀器：HPLC/ELSD。	0.050
葡萄糖	未檢出	g/100 g	1. 參考 95.04.19 CNS 12634 N6223 水果及蔬菜汁飲料檢驗法－糖類之測定 (HPLC法) 2. 參考 96.01.19 CNS 3445 N6061 乳品檢驗法－乳糖之測定。檢驗儀器：HPLC/ELSD。	0.050
蔗糖	未檢出	g/100 g	1. 參考 95.04.19 CNS 12634 N6223 水果及蔬菜汁飲料檢驗法－糖類之測定 (HPLC法) 2. 參考 96.01.19 CNS 3445 N6061 乳品檢驗法－乳糖之測定。檢驗儀器：HPLC/ELSD。	0.050
麥芽糖	未檢出	g/100 g	1. 參考 95.04.19 CNS 12634 N6223 水果及蔬菜汁飲料檢驗法－糖類之測定 (HPLC法) 2. 參考 96.01.19 CNS 3445 N6061 乳品檢驗法－乳糖之測定。檢驗儀器：HPLC/ELSD。	0.050
乳糖	未檢出	g/100 g	1. 參考 95.04.19 CNS 12634 N6223 水果及蔬菜汁飲料檢驗法－糖類之測定 (HPLC法) 2. 參考 96.01.19 CNS 3445 N6061 乳品檢驗法－乳糖之測定。檢驗儀器：HPLC/ELSD。	0.050

FO19-01



連結至台美安全家



蔡岳廷

報告簽署人：蔡岳廷 博士



報告編號：M61-210301599



# 台美檢驗科技股份有限公司 檢驗中心 測試報告

## 委託單位

台灣數位電通股份有限公司

臺北市內湖區安美街181號3樓

第 5 頁 / 共 6 頁

檢體名稱：P6 德之寶金盞花萃取物(含葉黃素)複方日夜軟膠囊-日錠

製造公司：-

製造日期：-

批號：-

檢體狀態：室溫

送檢方式：顧客送檢

聯絡人：楊小姐

聯絡電話：(02)2791-2255#311

有效期限：-

原產地：-

檢體包裝：如附件照片

檢體數量：51件

報告用途：通路販售

----- 以上檢體資訊係由委託單位提供且確認 -----

收檢日期：2021/03/29

檢驗日期：2021/03/30

報告日期：2021/04/12

檢驗項目	檢驗結果	單位	檢驗方法	定量 / 偵測極限
鈉 #	94.7	mg/100 g	參考 80.05.20 CNS 12869 N6231 嬰兒配方 食品中礦物質之檢驗方法－銅、鐵、鎂、錳、 鉀、鈉、鋅之檢驗。檢驗儀器：ICP-OES。	2.0

----- 以下空白 -----

### 備註：

- 本檢驗報告之所有檢驗內容，均依委託事項執行檢驗，如有不實，願意承擔完全責任。
- 檢驗項目有標「#」者，指該檢驗項目經衛生福利部認證，且依認證之檢驗方法執行檢驗。
- 大腸桿菌群：顧客要求僅對紅色日錠部分執行檢測。
- 大腸桿菌：顧客要求僅對紅色日錠部分執行檢測。
- 本次檢驗如未涉及抽樣時，測試報告僅對該送驗檢體負責。將報告分離使用及 / 或摘要複製無效，報告中所載資料僅供參考，不宜做為廣告、商業推廣及公證用。當檢驗結果低於定量 / 偵測極限，以“未檢出”或“陰性”表示。

FO19-01



連結至台美安全家

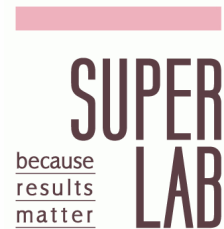


蔡岳廷

報告簽署人：蔡岳廷 博士



報告編號：M61-210301599



# 台美檢驗科技股份有限公司 檢驗中心 測試報告

## 委託單位

台灣數位電通股份有限公司

臺北市內湖區安美街181號3樓

第 6 頁 / 共 6 頁

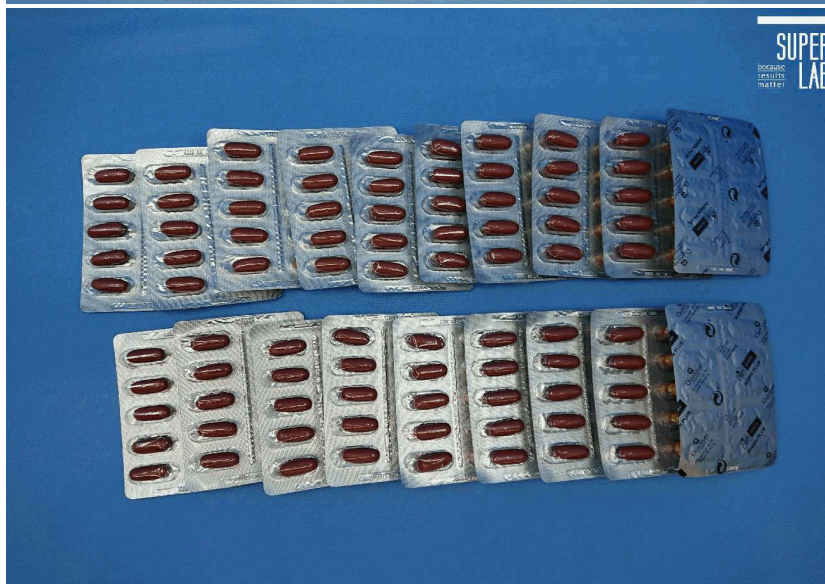
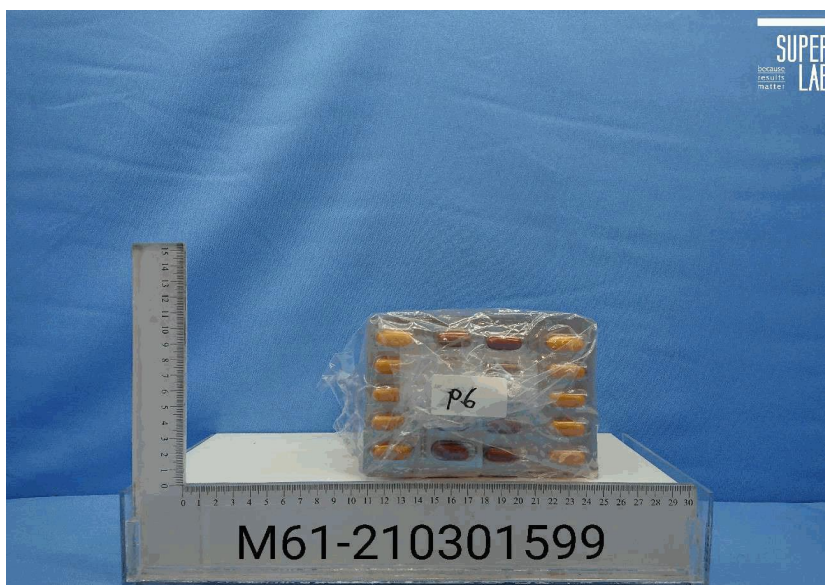
檢體名稱：P6 德之寶金盞花萃取物(含葉黃素)複方日夜軟膠囊-日錠

檢體狀態：室溫

收檢日期：2021/03/29

檢驗日期：2021/03/30

報告日期：2021/04/12



FO19-01



連結至台美安全家



蔡岳廷

報告簽署人：蔡岳廷 博士



報告編號：M61-210301599

## 附 件 西藥 205 細項



第 1 頁 / 共 5 頁

序號	檢驗項目	檢驗結果 (µg/g)	偵測極限 (µg/g)	序號	檢驗項目	檢驗結果 (µg/g)	偵測極限 (µg/g)
	補腎滋養類 (壯陽類)			33	Thiosildenafil	未檢出	450
1	Acetil acid	未檢出	1500	34	Vardenafil	未檢出	1800
2	Acetildenafil	未檢出	600	35	Vardenafil analogue	未檢出	1800
3	Acetylvardenafil	未檢出	600	36	Yohimbine	未檢出	1500
4	Aminotadalafil	未檢出	900		減肥類		
5	Caffeine	未檢出	600	37	Caffeine	未檢出	600
6	Carbodenafil	未檢出	1500	38	Cetilistat	未檢出	1500
7	Chloropretadalafil	未檢出	1500	39	Clobenzorex	未檢出	375
8	N-Desethylvardenafil	未檢出	3000	40	Diethylpropion	未檢出	450
9	N-Desmethylsildenafil	未檢出	3000	41	N-Desmethylsibutramine	未檢出	3000
10	N-Desmethylacetildenafil	未檢出	3000	42	N-Didesmethylsibutramine	未檢出	3000
11	Dimethylsildenafil	未檢出	3000	43	Fenfluramine	未檢出	375
12	Fluoxymesterone	未檢出	600	44	Fluoxetine	未檢出	1200
13	Gendenafil	未檢出	3000	45	Mazindol	未檢出	1950
14	Homosildenafil	未檢出	1350	46	Mephentermine	未檢出	240
15	Hydroxyacetildenafil	未檢出	600	47	Methamphetamine	未檢出	750
16	Hydroxyhomosildenafil	未檢出	1200	48	Orlistat	未檢出	375
17	Hydroxythiohomosildenafil	未檢出	1650	49	Phenylpropanolamine	未檢出	60
18	Hydroxyvardenafil	未檢出	1500	50	Phenolphthalein	未檢出	600
19	Imidazosagatriazinone	未檢出	1200	51	Phentermine	未檢出	1500
20	7-Ketodehydroepiandrosterone	未檢出	3000	52	Rimonabant	未檢出	3000
21	Methyltestosterone	未檢出	600	53	Sibutramine	未檢出	1200
22	Noracetildenafil	未檢出	300		感冒類		
23	Norneosildenafil	未檢出	1000	54	Acetaminophen	未檢出	300
24	Nortadalafil	未檢出	1500	55	Aminopyrine	未檢出	900
25	Phentolamine	未檢出	1500	56	Bucetin	未檢出	600
26	Piperiacetildenafil	未檢出	3000	57	Bromhexine	未檢出	1200
27	Piperidenafil	未檢出	1500	58	Caffeine	未檢出	600
28	Sildenafil	未檢出	1200	59	Carbetapentane	未檢出	150
29	Tadalafil	未檢出	600	60	Carbinoxamine	未檢出	1650
30	Testosterone	未檢出	600	61	Chlorpheniramine	未檢出	1200
31	Thiodimethylsildenafil	未檢出	450	62	Dextromethorphan	未檢出	1500
32	Thiohomosildenafil	未檢出	450	63	Diprophylline	未檢出	900



報告編號：M61-210301599

## 附件 西藥 205 細項



第 2 頁 / 共 5 頁

序號	檢驗項目	檢驗結果 (µg/g)	偵測極限 (µg/g)	序號	檢驗項目	檢驗結果 (µg/g)	偵測極限 (µg/g)
64	Ethoxybenzamide	未檢出	600	95	Sulindac	未檢出	750
65	Guaifenesin	未檢出	2400		止痛類		
66	Phenacetin	未檢出	300	96	Acetaminophen	未檢出	300
67	Terfenadine	未檢出	450	97	Aminopyrine	未檢出	900
	類固醇類			98	Bucetin	未檢出	600
68	Betamethasone	未檢出	900	99	Ethoxybenzamide	未檢出	600
69	Cortisone	未檢出	750	100	Ibuprofen	未檢出	1200
70	Dexamethasone	未檢出	1200	101	Mefenamic acid	未檢出	900
71	Hydrocortisone	未檢出	750	102	Piroxicam	未檢出	600
72	Methylprednisolone	未檢出	750	103	Salicylamide	未檢出	600
73	Prednisolone	未檢出	1200	104	Sulindac	未檢出	750
74	Prednisone	未檢出	750		跌打損傷類		
75	Triamcinolone	未檢出	900	105	Acetaminophen	未檢出	300
	風濕鎮痛類			106	Guaifenesin	未檢出	2400
76	Acetaminophen	未檢出	300	107	Indomethacin	未檢出	1200
77	Aminopyrine	未檢出	900	108	Phenacetin	未檢出	300
78	Bucetin	未檢出	600	109	Phenylbutazone	未檢出	750
79	Carisoprodol	未檢出	375		氣喘類		
80	Chlormezanone	未檢出	60	110	Chlorpheniramine	未檢出	1200
81	Chlorzoxazone	未檢出	1050	111	Dexamethasone	未檢出	1200
82	Dexamethasone	未檢出	1200	112	Dextromethorphan	未檢出	1500
83	Diclofenac	未檢出	600	113	Diprophylline	未檢出	900
84	Ethoxybenzamide	未檢出	600	114	Prednisolone	未檢出	1200
85	Ibuprofen	未檢出	1200	115	Theophylline	未檢出	600
86	Indomethacin	未檢出	1200		春藥、麻醉藥類		
87	Ketoprofen	未檢出	450	116	Amphetamine	未檢出	375
88	Mefenamic acid	未檢出	900	117	Methamphetamine	未檢出	750
89	Naproxen	未檢出	900	118	Methyltestosterone	未檢出	600
90	Oxyphenbutazone	未檢出	450	119	Morphine	未檢出	150
91	Piroxicam	未檢出	600	120	Pentazocine	未檢出	30
92	Phenylbutazone	未檢出	750	121	Strychnine	未檢出	900
93	Prednisolone	未檢出	1200	122	Testosterone	未檢出	600
94	Salicylamide	未檢出	600	123	Yohimbine	未檢出	1500





報告編號：M61-210301599

## 附件 西藥 205 細項



第 3 頁 / 共 5 頁

序號	檢驗項目	檢驗結果 (µg/g)	偵測極限 (µg/g)	序號	檢驗項目	檢驗結果 (µg/g)	偵測極限 (µg/g)
	外用局部麻醉劑			153	Sulfadiazine	未檢出	600
124	Benzocaine	未檢出	300	154	Sulfadimethoxine	未檢出	750
125	Cocaine	未檢出	750	155	Sulfamerazine	未檢出	450
126	Dibucaine	未檢出	450	156	Sulfamethazine	未檢出	600
127	Lidocaine	未檢出	60	157	Sulfamethoxazole	未檢出	600
128	Procaine	未檢出	300	158	Sulfamethoxyipyridazine	未檢出	450
129	Testosterone	未檢出	600	159	Sulfathiazole	未檢出	600
130	Tetracaine	未檢出	600	160	Sulfisoxazole	未檢出	450
131	Yohimbine	未檢出	1500		瀉劑		
	健胃類			161	Bisacodyl	未檢出	600
132	Atropine	未檢出	150		治糖尿病類		
133	Butropium	未檢出	3000	162	Acetohexamide	未檢出	750
134	Camyllofine	未檢出	3000	163	Chlorpropamide	未檢出	600
135	Cimetidine	未檢出	1500	164	Glibenclamide	未檢出	4800
136	Dicyclomine	未檢出	375	165	Metformin	未檢出	300
137	Glycopyrronium	未檢出	900	166	Phenformin	未檢出	900
138	Homatropine	未檢出	150	167	Pioglitazone	未檢出	1200
139	Metoclopramide	未檢出	750	168	Rosiglitazone	未檢出	3000
140	Oxethazaine	未檢出	150	169	Tolbutamide	未檢出	375
141	Oxyphencyclimine	未檢出	75		治血管硬化、血管擴張類		
142	Pirenzepine	未檢出	1350	170	Bezafibrate	未檢出	600
143	Propantheline	未檢出	3000	171	Clofibrate	未檢出	1500
144	Ranitidine	未檢出	600	172	Etofibrate	未檢出	3000
145	Scopolamine	未檢出	150	173	Fenofibrate	未檢出	3000
	小兒驚風類			174	Gemfibrozil	未檢出	4500
146	Acetaminophen	未檢出	300	175	Nicametate	未檢出	2550
147	Aminopyrine	未檢出	900	176	Nylidrin	未檢出	4500
148	Chlordiazepoxide	未檢出	300	177	Xanthinol Niacinate	未檢出	1050
149	Diazepam	未檢出	300		抗過敏類		
150	Phenacetin	未檢出	300	178	Brompheniramine	未檢出	1800
151	Quinine	未檢出	300	179	Carbinoxamine	未檢出	1650
	解毒類			180	Chlorpheniramine	未檢出	1200
152	Chloramphenicol	未檢出	1200	181	Diphenhydramine	未檢出	375



報告編號：M61-210301599

## 附 件 西藥 205 細項



第 4 頁 / 共 5 頁

序號	檢驗項目	檢驗結果 (µg/g)	偵測極限 (µg/g)	序號	檢驗項目	檢驗結果 (µg/g)	偵測極限 (µg/g)
182	Terfenadine 精神安定類	未檢出	450	211	Estriol	未檢出	60
183	Amitriptyline	未檢出	750	212	Ethisterone	未檢出	600
184	Barbital	未檢出	750	213	Norethisterone	未檢出	600
185	Bromvalerylurea	未檢出	1950	214	Progesterone	未檢出	600
186	Chlordiazepoxide	未檢出	300		泌尿用藥類		
187	Chlorpromazine	未檢出	300	215	Flavoxate	未檢出	900
188	Diazepam	未檢出	300	216	Nalidixic acid	未檢出	300
189	Fluoxetine	未檢出	1200	217	Nitrofurantoin	未檢出	450
190	Lorazepam	未檢出	300	218	Norfloxacin	未檢出	300
191	Melatonin	未檢出	1200	219	Sulfamethizole	未檢出	600
192	Meprobamate	未檢出	375	220	Sulfisoxazole	未檢出	450
193	Methaqualone	未檢出	900	221	Phenazopyridine	未檢出	750
194	Phenobarbital	未檢出	900		蛋白同化賀爾蒙類		
195	Secobarbital	未檢出	900	222	Ethylestrenol	未檢出	30
196	Thioridazine	未檢出	300	223	Methandriol	未檢出	2400
197	Zolpidem 降壓、利尿類	未檢出	300	224	Methandrostenolone	未檢出	600
198	Chlorothiazide	未檢出	750	225	Nandrolone	未檢出	750
199	Cinnarizine	未檢出	600	226	Oxymetholone	未檢出	1050
200	Dipyridamole	未檢出	450	227	Stanozolol	未檢出	2100
201	Furosemide	未檢出	600		抗癲癇及鎮痙		
202	Hydrochlorothiazide	未檢出	600	228	Benzhexol	未檢出	1800
203	Propranolol	未檢出	1350	229	Diphenylhydantoin	未檢出	150
204	Reserpine 調經理帶類	未檢出	1200	230	Mephesisin	未檢出	150
205	Estradiol	未檢出	1200	231	Orphenadrine	未檢出	300
206	Metronidazole	未檢出	900	232	Phenobarbital	未檢出	900
207	Progesterone	未檢出	600	233	Primidone	未檢出	30
208	Tinidazole 動情激素類	未檢出	900		強心類		
209	Diethylstilbestrol	未檢出	600	234	Caffeine	未檢出	600
210	Estradiol	未檢出	1200	235	Digitoxin	未檢出	450
					心臟用藥類		
				236	Atenolol	未檢出	300
				237	Dipyridamole	未檢出	450
				238	Nifedipine	未檢出	600



報告編號：M61-210301599

## 附件 西藥 205 細項



第 5 頁 / 共 5 頁

序號	檢驗項目	檢驗結果 (µg/g)	偵測極限 (µg/g)	序號	檢驗項目	檢驗結果 (µg/g)	偵測極限 (µg/g)
239	Propranolol 治尿酸痛風類	未檢出	1350		抗黴菌類		
240	Benzbromarone	未檢出	900	255	Econazole	未檢出	150
241	Colchicine	未檢出	750	256	Ketoconazole	未檢出	300
242	Probenecid	未檢出	900	257	Terbinafine	未檢出	300
243	Sulfapyrazone 治甲狀腺機能缺陷	未檢出	750		治禿頭		
244	Carbimazole	未檢出	600	258	Estriol	未檢出	60
245	Liothyronine	未檢出	3600	259	Finasteride	未檢出	3000
246	Methimazole 保眼類	未檢出	300	260	Griseofulvin	未檢出	450
247	Cortisone	未檢出	750	261	Ketoconazole	未檢出	300
248	Diclofenac	未檢出	600	262	Minoxidil	未檢出	600
249	Sulfamethoxazole 興奮劑類	未檢出	600	263	Prednisolone	未檢出	1200
250	Atropine	未檢出	150	264	Salicylic acid 外用膏、粉類	未檢出	900
251	Caffeine	未檢出	600	265	Chlorpheniramine	未檢出	1200
252	Pentazocine	未檢出	30	266	Cortisone	未檢出	750
253	Strychnine	未檢出	900	267	Dexamethasone	未檢出	1200
254	Theobromine	未檢出	600	268	Diphenhydramine	未檢出	375
				269	Prednisolone	未檢出	1200
				270	Salicylic acid	未檢出	900