



報告編號：MZ2-230700095



# 台美檢驗科技股份有限公司

## 檢驗中心 測試報告

### 委託單位

### 騰勢股份有限公司

台北市中正區南昌路二段81號7樓之1

第 1 頁 / 共 3 頁

檢體名稱：【達摩本草】孕哺媽米卵磷脂粉包(30包/盒)

製造公司：-

製造日期：-

批號：3070952

檢體狀態：室溫

送檢方式：顧客送檢

聯絡人：鄒小姐

聯絡電話：(02)3322-5628

有效期限：2025.06.26

原產地：-

檢體包裝：完整販售包裝

檢體數量：1件

報告用途：自主管理

----- 以上檢體資訊係由委託單位提供且確認 -----

收檢日期：2023/07/07

檢驗日期：2023/07/10

報告日期：2023/07/17

檢驗項目	檢驗結果	單位	檢驗方法	定量 / 偵測極限
------	------	----	------	-----------

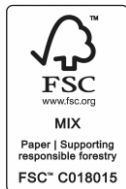
食品重金屬5項：砷、鉛、鎘、汞、銅

砷	未檢出	ppm (µg/g)	衛生福利部 103.08.25 部授食字第 1031901169 號公告修正：重金屬檢驗方法總則。檢驗儀器：ICP-OES。	2.0
鉛	未檢出	ppm (µg/g)	衛生福利部 103.08.25 部授食字第 1031901169 號公告修正：重金屬檢驗方法總則。檢驗儀器：ICP-OES。	2.0
鎘	未檢出	ppm (µg/g)	衛生福利部 103.08.25 部授食字第 1031901169 號公告修正：重金屬檢驗方法總則。檢驗儀器：ICP-OES。	2.0
汞	未檢出	ppm (µg/g)	衛生福利部 103.08.25 部授食字第 1031901169 號公告修正：重金屬檢驗方法總則。檢驗儀器：ICP-OES。	2.0
銅	未檢出	ppm (µg/g)	衛生福利部 103.08.25 部授食字第 1031901169 號公告修正：重金屬檢驗方法總則。檢驗儀器：ICP-OES。	2.0

----- 以下空白 -----

### 備註：

- 本檢驗報告之所有檢驗內容，均依委託事項執行檢驗，如有不實，願意承擔完全責任。
- 本次檢驗如未涉及抽樣時，測試報告僅對該送驗檢體負責。將報告分離使用及 / 或摘要複製無效，報告中所載資料僅供參考，不宜做為廣告、商業推廣及公證用。當檢驗結果低於定量 / 偵測極限，以“未檢出”或“陰性”表示。



測試報告僅就委託者之委託事項提供  
檢驗結果，不對產品合法性做判斷



蔡岳廷

報告簽署人：蔡岳廷 博士



報告編號：MZ2-230700095



# 台美檢驗科技股份有限公司

## 檢驗中心 測試報告

### 委託單位

### 騰勢股份有限公司

台北市中正區南昌路二段81號7樓之1

第 2 頁 / 共 3 頁

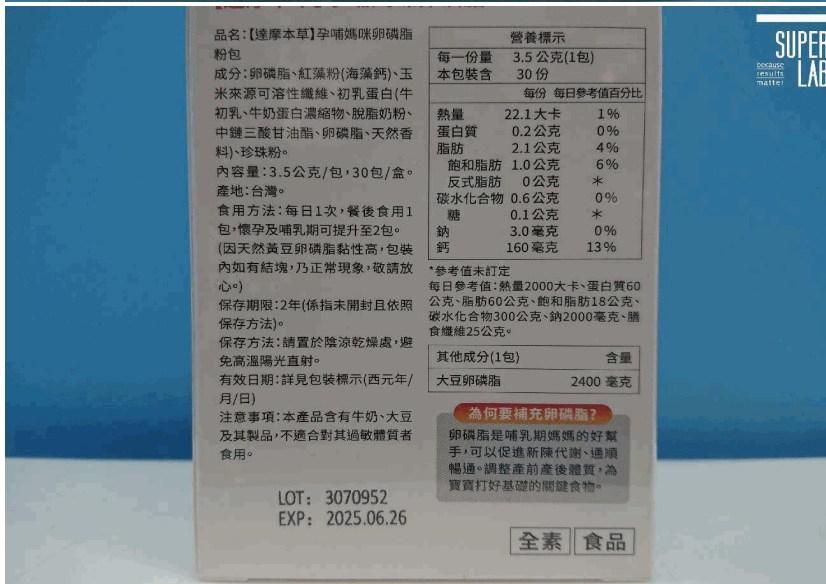
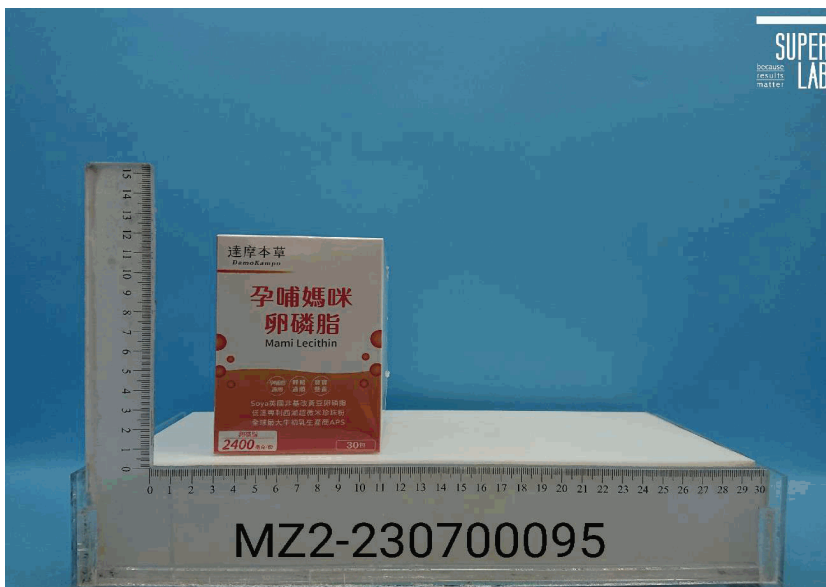
檢體名稱：【達摩本草】孕哺媽咪卵磷脂粉包(30包/盒)

檢體狀態：室溫

收檢日期：2023/07/07

檢驗日期：2023/07/10

報告日期：2023/07/17



品名：【達摩本草】孕哺媽咪卵磷脂粉包  
成分：卵磷脂、紅藻粉(海藻鈣)、玉米來源可溶性纖維、初乳蛋白(牛初乳、牛奶蛋白濃縮物、脫脂奶粉、中鏈三酸甘油酯、卵磷脂、天然香料)、珍珠粉。  
內容量：3.5 公克/包，30 包/盒。  
產地：台灣。  
食用方法：每日1次，餐後食用1包，懷孕及哺乳期間可提升至2包。  
(因天然黃豆卵磷脂黏性高，包裝內如有結塊，乃正常現象，敬請放心)。  
保存期限：2年(係指未開封且依照保存方法)。  
保存方法：請置於陰涼乾燥處，避免高溫陽光直射。  
有效日期：詳見包裝標示(西元年/月/日)  
注意事項：本產品含有牛奶、大豆及其製品，不適合對其過敏體質者食用。

營養標示		
每一份量	3.5 公克(1包)	
本包裝含	30 份	
每份 每日參考值百分比		
熱量	22.1 大卡	1%
蛋白質	0.2 公克	0%
脂肪	2.1 公克	4%
飽和脂肪	1.0 公克	6%
反式脂肪	0 公克	*
碳水化合物	0.6 公克	0%
糖	0.1 公克	*
鈉	3.0 毫克	0%
鈣	160 毫克	13%

\*參考值未訂定  
每日參考值：熱量2000大卡、蛋白質60公克、脂肪60公克、飽和脂肪18公克、碳水化合物300公克、鈉2000毫克、膳食纖維25公克。

其他成分(1包)	含量
大豆卵磷脂	2400 毫克

**為什麼要補充卵磷脂?**  
卵磷脂是哺乳媽媽的好幫手，可以促進新陳代謝、通順暢通。調整產前產後體質，為寶寶打好基礎的關鍵食物。

LOT: 3070952  
EXP: 2025.06.26

全素 食品



蔡岳廷

報告簽署人：蔡岳廷 博士



報告編號：MZ2-230700095

# 台美檢驗科技股份有限公司

## 檢驗中心 測試報告



### 委託單位

#### 騰勢股份有限公司

台北市中正區南昌路二段81號7樓之1

第 3 頁 / 共 3 頁

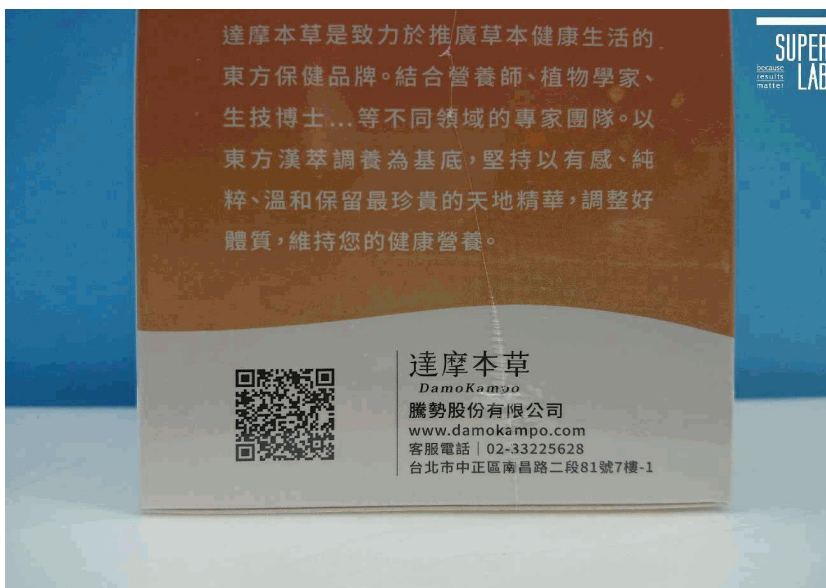
檢體名稱：【達摩本草】孕哺媽米卵磷脂粉包(30包/盒)

檢體狀態：室溫

收檢日期：2023/07/07

檢驗日期：2023/07/10

報告日期：2023/07/17



蔡岳廷

報告簽署人：蔡岳廷 博士