



報告編號：MZ2-230100268



台美檢驗科技股份有限公司

檢驗中心 測試報告

委託單位

帝富特股份有限公司

台中市西屯區甘肅路2段25號1樓

第 1 頁 / 共 3 頁

檢體名稱：UNIQMAN 達米阿那 素食膠囊食品

製造公司：-

製造日期：-

批號：-

檢體狀態：室溫

送檢方式：顧客送檢

聯絡人：產品研發部

聯絡電話：04-2315-6767

有效期限：-

原產地：-

檢體包裝：完整販售包裝

檢體數量：1件

報告用途：自主管理

----- 以上檢體資訊係由委託單位提供且確認 -----

收檢日期：2023/01/10

檢驗日期：2023/01/11

報告日期：2023/01/16

檢驗項目	檢驗結果	單位	檢驗方法	定量 / 偵測極限
西藥成分233項	未檢出	ppm (µg/g)	台美自訂方法。檢驗儀器：LC-MS/MS。	詳如附件

----- 以下空白 -----

備註：

- 本檢驗報告之所有檢驗內容，均依委託事項執行檢驗，如有不實，願意承擔完全責任。
- 本次檢驗如未涉及抽樣時，測試報告僅對該送驗檢體負責。將報告分離使用及 / 或摘要複製無效，報告中所載資料僅供參考，不宜做為廣告、商業推廣及公證用。當檢驗結果低於定量 / 偵測極限，以“未檢出”或“陰性”表示。



測試報告僅就委託者之委託事項提供
檢驗結果，不對產品合法性做判斷



蔡岳廷

報告簽署人：蔡岳廷 博士



報告編號：MZ2-230100268



台美檢驗科技股份有限公司 檢驗中心 測試報告

委託單位

帝富特股份有限公司

台中市西屯區甘肅路2段25號1樓

第 2 頁 / 共 3 頁

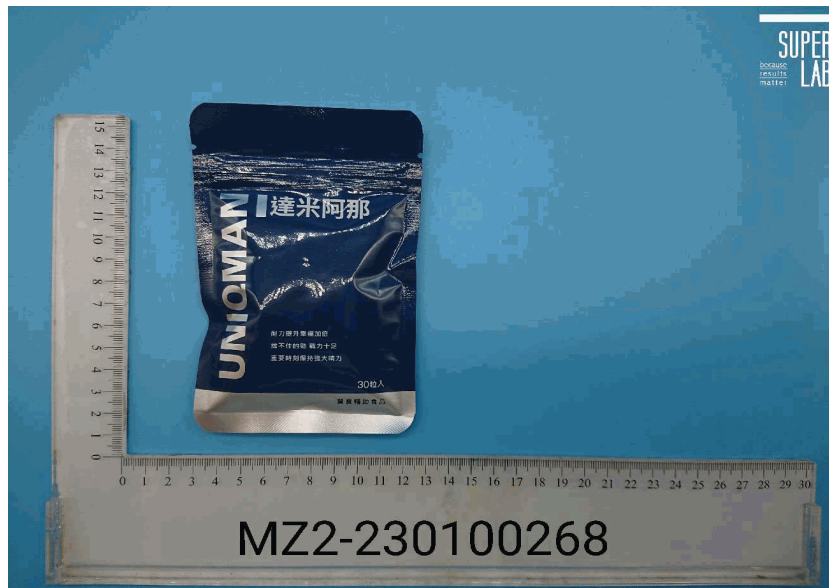
檢體名稱：UNIQMAN 達米阿那 素食膠囊食品

檢體狀態：室溫

收檢日期：2023/01/10

檢驗日期：2023/01/11

報告日期：2023/01/16



品名：達米阿那 膠囊食品
 成分：專利透納葉萃取物(透納葉萃取物、阿拉伯膠、二氧化矽、L-精胺酸、麥芽糊精、植物膠囊(經丙基甲基纖維素、純水、鹿角菜膠、二氧化鈦、氯化鉀)、人蔘萃取物(麥芽糊精、人蔘萃取物)、甘氨酸鋅、二氧化鈦、硬脂酸鎂。
 食用方法：每天1粒，於晚餐後以開水吞食，欲加強者建議1次2粒，1日請勿超過2粒，多食無益。
 內容量：30粒入。 原產地：台灣。 保存期限：三年。
 有效日期：如外包装標示〔西元年/月/日〕
 保存方式：請避免日光直射、高溫、潮濕，開封後請盡快食用。
 注意事項：孕婦、哺乳婦女、肝腎功能不全者，請先諮詢醫師。

營養標示		
每份	每份	每日參考值百分比
每份量 1粒		
本包裝含 30份		
鈣	8 毫克	53%
L-精胺酸	200 毫克	



蔡岳廷

報告簽署人：蔡岳廷 博士



報告編號：MZ2-230100268



台美檢驗科技股份有限公司 檢驗中心 測試報告

委託單位

帝富特股份有限公司

台中市西屯區甘肅路2段25號1樓

第 3 頁 / 共 3 頁

檢體名稱：UNIQMAN 達米阿那 素食膠囊食品

檢體狀態：室溫

收檢日期：2023/01/10

檢驗日期：2023/01/11

報告日期：2023/01/16



蔡岳廷

報告簽署人：蔡岳廷 博士

附件
西藥成分233項

檢體編號：MZ2-230100268
檢驗項目：西藥成分233項

檢驗項目	檢驗結果 ppm (μg/g)	偵測極限 ppm (μg/g)
西藥成分233項	未檢出	-
以下空白		



附件

檢體編號：MZ2-230100268
檢驗項目：西藥成分233項

序號	檢驗項目	檢驗結果 ppm ($\mu\text{g/g}$)	偵測極限 ppm ($\mu\text{g/g}$)	序號	檢驗項目	檢驗結果 ppm ($\mu\text{g/g}$)	偵測極限 ppm ($\mu\text{g/g}$)
	補腎滋養類 (壯陽類)			46	Fluoxetine	未檢出	1200
1	Acetil acid	未檢出	1500	47	Lorcaserin	未檢出	900
2	Acetildenafil	未檢出	600	48	Mazindol	未檢出	1950
3	Acetylvardenafil	未檢出	600	49	Mephentermine	未檢出	240
4	Aminotadalafil	未檢出	900	50	Methamphetamine	未檢出	750
5	Avanafil	未檢出	600	51	Orlistat	未檢出	375
6	Caffeine	未檢出	600	52	Phenylpropanolamine	未檢出	60
7	Carbodenafil	未檢出	1500	53	Phenolphthalein	未檢出	600
8	Chloropretadalafil	未檢出	1500	54	Phentermine	未檢出	1500
9	N-Desethylvardenafil	未檢出	3000	55	Rimonabant	未檢出	3000
10	N-Desmethylsildenafil	未檢出	3000	56	Sennoside A	未檢出	30
11	N-Desmethylacetildenafil	未檢出	3000	57	Sennoside B	未檢出	30
12	Dimethylsildenafil	未檢出	3000	58	Sibutramine	未檢出	1200
13	Fluoxymesterone	未檢出	600	59	Syneprine	未檢出	450
14	Gendenafil	未檢出	3000		感冒類		
15	Homosildenafil	未檢出	1350	60	Acetaminophen	未檢出	300
16	Hydroxyacetildenafil	未檢出	600	61	Aminopyrine	未檢出	900
17	Hydroxyhomosildenafil	未檢出	1200	62	Aspirin	未檢出	600
18	Hydroxythiosildenafil	未檢出	1650	63	Benproperine	未檢出	600
19	Hydroxyvardenafil	未檢出	1500	64	Bucetin	未檢出	600
20	Imidazosagatriazinone	未檢出	1200	65	Bromhexine	未檢出	1200
21	7-Ketodehydroepiandrosterone	未檢出	3000	66	Caffeine	未檢出	600
22	Methyltestosterone	未檢出	600	67	Carbetapentane	未檢出	150
23	Noracetildenafil	未檢出	300	68	Carbinoxamine	未檢出	1650
24	Norneosildenafil	未檢出	1000	69	Chlorpheniramine	未檢出	1200
25	Nortadalafil	未檢出	1500	70	Cyproheptadine	未檢出	1500
26	Phentolamine	未檢出	1500	71	Dextromethorphan	未檢出	1500
27	Piperiacetildenafil	未檢出	3000	72	Diprophylline	未檢出	900
28	Piperildenafil	未檢出	1500	73	Ethoxybenzamide	未檢出	600
29	Sildenafil	未檢出	1200	74	Guaifenesin	未檢出	2400
30	Tadalafil	未檢出	600	75	Phenacetin	未檢出	300
31	Testosterone	未檢出	600	76	Phenylephrine	未檢出	2850
32	Thiodimethylsildenafil	未檢出	450	77	Promethazine	未檢出	300
33	Thiosildenafil	未檢出	450	78	Terfenadine	未檢出	450
34	Thiosildenafil	未檢出	450		類固醇類		
35	Vardenafil	未檢出	1800	79	Betamethasone	未檢出	900
36	Vardenafil analogue	未檢出	1800	80	Cortisone	未檢出	750
37	Yohimbine	未檢出	1500	81	Dexamethasone	未檢出	1200
	減肥類			82	Hydrocortisone	未檢出	750
38	Caffeine	未檢出	600	83	Methylprednisolone	未檢出	750
39	Clobenzorex	未檢出	375	84	Prednisolone	未檢出	1200
40	Diethylpropion	未檢出	450	85	Prednisone	未檢出	750
41	Desacetyl bisacodyl	未檢出	600	86	Triamcinolone	未檢出	900
42	2-Diphenylmethylpyrrolidine (Desoxy-D2PM)	未檢出	600		風濕鎮痛類		
43	N-Desmethylsibutramine	未檢出	3000	87	Acetaminophen	未檢出	300
44	N-Didesmethylsibutramine	未檢出	3000	88	Aminopyrine	未檢出	900
45	Fenfluramine	未檢出	375	89	Aspirin	未檢出	600



附件

檢體編號：MZ2-230100268
 檢驗項目：西藥成分233項

序號	檢驗項目	檢驗結果 ppm ($\mu\text{g/g}$)	偵測極限 ppm ($\mu\text{g/g}$)	序號	檢驗項目	檢驗結果 ppm ($\mu\text{g/g}$)	偵測極限 ppm ($\mu\text{g/g}$)
90	Bucetin	未檢出	600	133	Amphetamine	未檢出	375
91	Carisoprodol	未檢出	375	134	Methamphetamine	未檢出	750
92	Celecoxib	未檢出	450	135	Methyltestosterone	未檢出	600
93	Chlormezanone	未檢出	60	136	Morphine	未檢出	150
94	Chlorzoxazone	未檢出	1050	137	Pentazocine	未檢出	30
95	Dexamethasone	未檢出	1200	138	Strychnine	未檢出	900
96	Diclofenac	未檢出	600	139	Testosterone	未檢出	600
97	Ethoxybenzamide	未檢出	600	140	Yohimbine	未檢出	1500
98	Ibuprofen	未檢出	1200		外用局部麻醉劑		
99	Indomethacin	未檢出	1200	141	Benzocaine	未檢出	300
100	Ketoprofen	未檢出	450	142	Cocaine	未檢出	750
101	Mefenamic acid	未檢出	900	143	Dibucaine	未檢出	450
102	Naproxen	未檢出	900	144	Lidocaine	未檢出	60
103	Nefopam	未檢出	300	145	Prilocaine	未檢出	750
104	Oxyphenbutazone	未檢出	450	146	Procaine	未檢出	300
105	Piroxicam	未檢出	600	147	Testosterone	未檢出	600
106	Phenylbutazone	未檢出	750	148	Tetracaine	未檢出	600
107	Prednisolone	未檢出	1200	149	Yohimbine	未檢出	1500
108	Salicylamide	未檢出	600		健胃類		
109	Sulindac	未檢出	750	150	Atropine	未檢出	150
	止痛類			151	Butropium	未檢出	3000
110	Acetaminophen	未檢出	300	152	Camylofine	未檢出	3000
111	Aminopyrine	未檢出	900	153	Cimetidine	未檢出	1500
112	Aspirin	未檢出	600	154	Dicyclomine	未檢出	375
113	Bucetin	未檢出	600	155	Famotidine	未檢出	750
114	Celecoxib	未檢出	450	156	Glycopyrronium	未檢出	900
115	Ethoxybenzamide	未檢出	600	157	Homatropine	未檢出	150
116	Ibuprofen	未檢出	1200	158	Metoclopramide	未檢出	750
117	Mefenamic acid	未檢出	900	159	Omeprazole	未檢出	1200
118	Nefopam	未檢出	300	160	Oxethazaine	未檢出	150
119	Piroxicam	未檢出	600	161	Oxyphencyclimine	未檢出	75
120	Salicylamide	未檢出	600	162	Pirenzepine	未檢出	1350
121	Sulindac	未檢出	750	163	Proprantheline	未檢出	3000
	跌打損傷類			164	Ranitidine	未檢出	600
122	Acetaminophen	未檢出	300	165	Scopolamine	未檢出	150
123	Guaiifenesin	未檢出	2400		小兒驚風類		
124	Indomethacin	未檢出	1200	166	Acetaminophen	未檢出	300
125	Phenacetin	未檢出	300	167	Aminopyrine	未檢出	900
126	Phenylbutazone	未檢出	750	168	Aspirin	未檢出	600
	氣喘類			169	Chlordiazepoxide	未檢出	300
127	Chlorpheniramine	未檢出	1200	170	Diazepam	未檢出	300
128	Dexamethasone	未檢出	1200	171	Phenacetin	未檢出	300
129	Dextromethorphan	未檢出	1500	172	Quinine	未檢出	300
130	Diprophylline	未檢出	900		解毒類		
131	Prednisolone	未檢出	1200	173	Chloramphenicol	未檢出	1200
132	Theophylline	未檢出	600	174	Sulfadiazine	未檢出	600
	春藥、麻醉藥類			175	Sulfadimethoxine	未檢出	750



附件



檢體編號：MZ2-230100268
 檢驗項目：西藥成分233項

序號	檢驗項目	檢驗結果 ppm ($\mu\text{g/g}$)	偵測極限 ppm ($\mu\text{g/g}$)	序號	檢驗項目	檢驗結果 ppm ($\mu\text{g/g}$)	偵測極限 ppm ($\mu\text{g/g}$)
176	Sulfamerazine	未檢出	450	218	Methaqualone	未檢出	900
177	Sulfamethazine	未檢出	600	219	Phenobarbital	未檢出	900
178	Sulfamethoxazole	未檢出	600	220	Secobarbital	未檢出	900
179	Sulfamethoxypyridazine	未檢出	450	221	Thioridazine	未檢出	300
180	Sulfanilamide	未檢出	1200	222	Zolpidem	未檢出	300
181	Sulfathiazole	未檢出	600		降壓、利尿類		
182	Sulfisoxazole 瀉劑	未檢出	450	223	Chlorothiazide	未檢出	750
183	Bisacodyl 治糖尿病類	未檢出	600	224	Cinnarizine	未檢出	600
184	Acetohexamide	未檢出	750	225	Dipyridamole	未檢出	450
185	Chlorpropamide	未檢出	600	226	Furosemide	未檢出	600
186	Glibenclamide	未檢出	4800	227	Hydralazine	未檢出	450
187	Metformin	未檢出	300	228	Hydrochlorothiazide	未檢出	600
188	Phenformin	未檢出	900	229	Propranolol	未檢出	1350
189	Pioglitazone	未檢出	1200	230	Reserpine	未檢出	1200
190	Rosiglitazone	未檢出	3000	231	Spirolactone 調經理帶類	未檢出	300
191	Tolbutamide 治血管硬化、血管擴張類	未檢出	375	232	Estradiol	未檢出	1200
192	Bezafibrate	未檢出	600	233	Ethinylestradiol	未檢出	30
193	Clofibrate	未檢出	1500	234	Metronidazole	未檢出	900
194	Etofibrate	未檢出	3000	235	Progesterone	未檢出	600
195	Fenofibrate	未檢出	3000	236	Tinidazole 動情激素類	未檢出	900
196	Gemfibrozil	未檢出	4500	237	Diethylstilbestrol	未檢出	600
197	Nicamete	未檢出	2550	238	Estradiol	未檢出	1200
198	Nylidrin	未檢出	4500	239	Estriol	未檢出	60
199	Xanthinol Niacinate 抗過敏類	未檢出	1050	240	Estrone	未檢出	30
200	Brompheniramine	未檢出	1800	241	Ethinylestradiol	未檢出	30
201	Carbinoxamine	未檢出	1650	242	Ethisterone	未檢出	600
202	Chlorpheniramine	未檢出	1200	243	Norethisterone	未檢出	600
203	Cyproheptadine	未檢出	1500	244	Norgestrel	未檢出	600
204	Diphenhydramine	未檢出	375	245	Progesterone	未檢出	600
205	Hydroxyzine	未檢出	900	246	Flavoxate 泌尿用藥類	未檢出	900
206	Terfenadine 精神安定類	未檢出	450	247	Nalidixic acid	未檢出	300
207	Amiripryline	未檢出	750	248	Nitrofurantoin	未檢出	450
208	Barbital	未檢出	750	249	Norfloxacin	未檢出	300
209	Bromvalerylurea	未檢出	1950	250	Sulfamethizole	未檢出	600
210	Chlordiazepoxide	未檢出	300	251	Sulfisoxazole	未檢出	450
211	Chlorpromazine	未檢出	300	252	Phenazopyridine	未檢出	750
212	Clozapine	未檢出	600	253	Trimethoprim 蛋白同化賀爾蒙類	未檢出	1500
213	Diazepam	未檢出	300	254	Ethylestrenol	未檢出	30
214	Fluoxetine	未檢出	1200	255	Methandriol	未檢出	2400
215	Lorazepam	未檢出	300	256	Methandrostenolone	未檢出	600
216	Melatonin	未檢出	1200	257	Nandrolone	未檢出	750
217	Meprobamate	未檢出	375	258	Oxymetholone	未檢出	1050
				259	Stanozolol	未檢出	2100



附件

檢體編號：MZ2-230100268

檢驗項目：西藥成分233項

第 5 頁 / 共 5 頁

序號	檢驗項目	檢驗結果 ppm (μg/g)	偵測極限 ppm (μg/g)	序號	檢驗項目	檢驗結果 ppm (μg/g)	偵測極限 ppm (μg/g)
	抗癲癇及鎮痙			298	Prednisolone	未檢出	1200
260	Benzhexol	未檢出	1800	299	Salicylic acid	未檢出	900
261	Diphenylhydantoin	未檢出	150		外用膏、粉類		
262	Mephesisin	未檢出	150	300	Chlorpheniramine	未檢出	1200
263	Metharbital	未檢出	750	301	Cortisone	未檢出	750
264	Orphenadrine	未檢出	300	302	Dexamethasone	未檢出	1200
265	Phenobarbital	未檢出	900	303	Diphenhydramine	未檢出	375
266	Primidone	未檢出	30	304	Prednisolone	未檢出	1200
267	Topiramate	未檢出	450	305	Salicylic acid	未檢出	900
	強心類						
268	Caffeine	未檢出	600				
269	Digitoxin	未檢出	450				
	心臟用藥類						
270	Atenolol	未檢出	300				
271	Dipyridamole	未檢出	450				
272	Nifedipine	未檢出	600				
273	Propranolol	未檢出	1350				
	治尿酸痛風類						
274	Allopurinol	未檢出	600				
275	Benzbromarone	未檢出	900				
276	Colchicine	未檢出	750				
277	Probenecid	未檢出	900				
278	Sulfinpyrazone	未檢出	750				
	治甲狀腺機能缺陷						
279	Carbimazole	未檢出	600				
280	Liothyronine	未檢出	3600				
281	Methimazole	未檢出	300				
	保眼類						
282	Cortisone	未檢出	750				
283	Diclofenac	未檢出	600				
284	Sulfamethoxazole	未檢出	600				
	興奮劑類						
285	Atropine	未檢出	150				
286	Caffeine	未檢出	600				
287	Pentazocine	未檢出	30				
288	Strychnine	未檢出	900				
289	Theobromine	未檢出	600				
	抗黴菌類						
290	Econazole	未檢出	150				
291	Ketoconazole	未檢出	300				
292	Terbinafine	未檢出	300				
	治禿頭						
293	Estriol	未檢出	60				
294	Finasteride	未檢出	3000				
295	Griseofulvin	未檢出	450				
296	Ketoconazole	未檢出	300				
297	Minoxidil	未檢出	600				

