



報告編號：MZ2-220100355



台美檢驗科技股份有限公司

檢驗中心 測試報告

委託單位

帝富特股份有限公司

台中市西屯區甘肅路2段25號1樓

第 1 頁 / 共 3 頁

檢體名稱：UNIQMAN 平衡制荳 膠囊

製造公司：-

製造日期：-

批號：-

檢體狀態：室溫

送檢方式：顧客送檢

聯絡人：蔡小姐

聯絡電話：04-2315-6767

有效期限：-

原產地：-

檢體包裝：完整販售包裝

檢體數量：1件

報告用途：自主管理

----- 以上檢體資訊係由委託單位提供且確認 -----

收檢日期：2022/01/14

檢驗日期：2022/01/17

報告日期：2022/01/20

檢驗項目	檢驗結果	單位	檢驗方法	定量 / 偵測極限
西藥成分205項	未檢出	ppm (µg/g)	台美自定方法。檢驗儀器：LC-MS/MS。	詳如附件

----- 以下空白 -----

備註：

- 本檢驗報告之所有檢驗內容，均依委託事項執行檢驗，如有不實，願意承擔完全責任。
- 本次檢驗如未涉及抽樣時，測試報告僅對該送驗檢體負責。將報告分離使用及 / 或摘要複製無效，報告中所載資料僅供參考，不宜做為廣告、商業推廣及公證用。當檢驗結果低於定量 / 偵測極限，以“未檢出”或“陰性”表示。



測試報告僅就委託者之委託事項提供
檢驗結果，不對產品合法性做判斷



蔡岳廷

報告簽署人：蔡岳廷 博士



報告編號：MZ2-220100355



台美檢驗科技股份有限公司 檢驗中心 測試報告

委託單位

帝富特股份有限公司

台中市西屯區甘肅路2段25號1樓

第 2 頁 / 共 3 頁

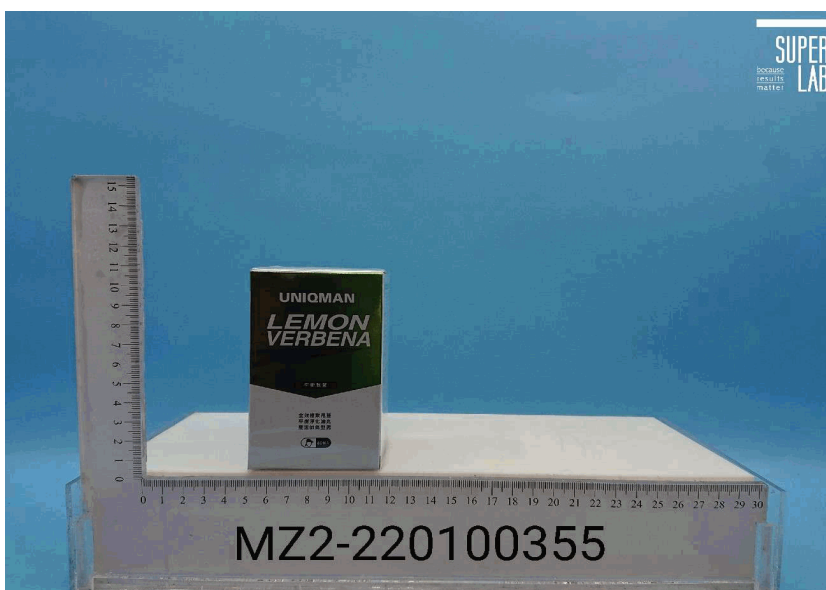
檢體名稱：UNIQMAN 平衡制荳 膠囊

檢體狀態：室溫

收檢日期：2022/01/14

檢驗日期：2022/01/17

報告日期：2022/01/20



FO19-01



連結至台美安全家



蔡岳廷

報告簽署人：蔡岳廷 博士



報告編號：MZ2-220100355



台美檢驗科技股份有限公司 檢驗中心 測試報告

委託單位

帝富特股份有限公司

台中市西屯區甘肅路2段25號1樓

第 3 頁 / 共 3 頁

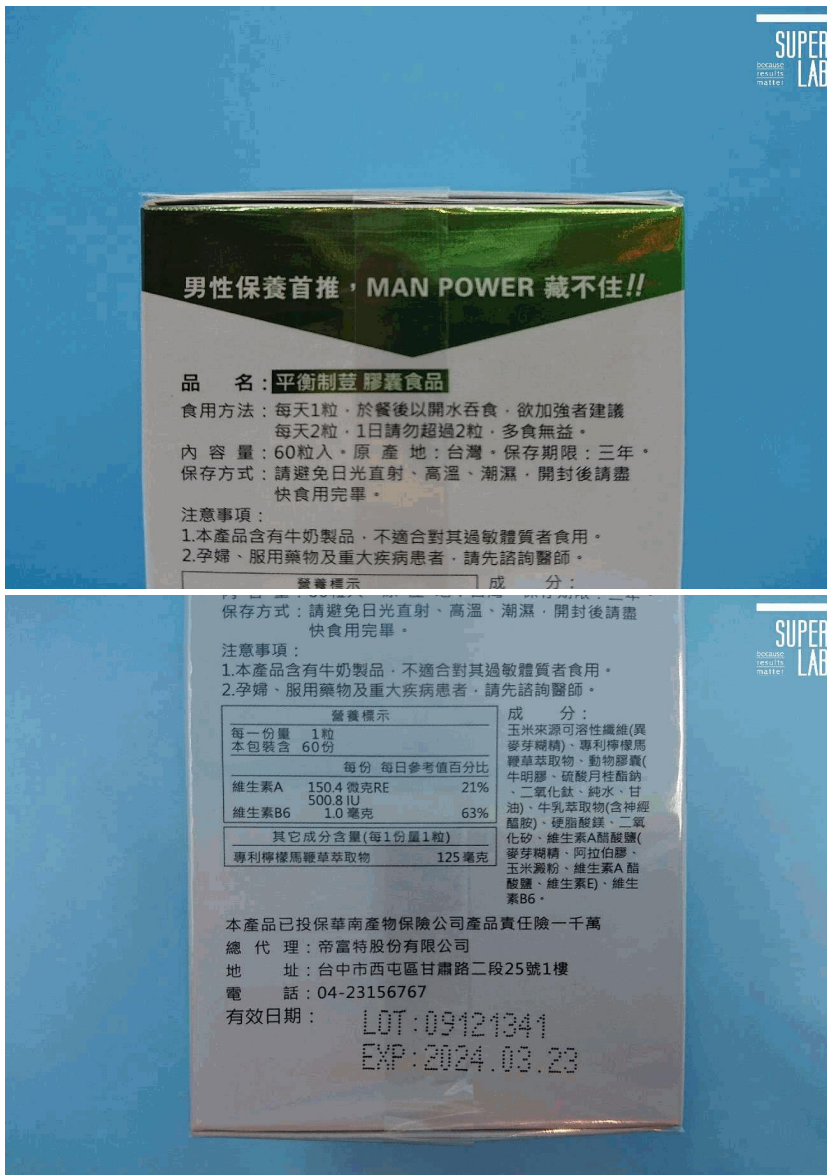
檢體名稱：UNIQMAN 平衡制荳 膠囊

檢體狀態：室溫

收檢日期：2022/01/14

檢驗日期：2022/01/17

報告日期：2022/01/20



男性保養首推，MAN POWER 藏不住!!

品名：平衡制荳 膠囊食品

食用方法：每天1粒，於餐後以開水吞食，欲加強者建議每天2粒，1日請勿超過2粒，多食無益。

內容量：60粒入。原產地：台灣。保存期限：三年。
保存方式：請避免日光直射、高溫、潮濕，開封後請盡快食用完畢。

注意事項：

- 1.本產品含有牛奶製品，不適合對其過敏體質者食用。
- 2.孕婦、服用藥物及重大疾病患者，請先諮詢醫師。

營養標示

成分：

保存方式：請避免日光直射、高溫、潮濕，開封後請盡快食用完畢。

注意事項：

- 1.本產品含有牛奶製品，不適合對其過敏體質者食用。
- 2.孕婦、服用藥物及重大疾病患者，請先諮詢醫師。

營養標示

每份量	1粒		
本包裝含	60份		
	每份	每日參考值百分比	
維生素A	150.4 微克RE	21%	
維生素B6	500.8 IU	63%	
	1.0 毫克		
其它成分含量(每1份量1粒)			
專利檸檬馬鞭草萃取物	125 毫克		

成分：

玉米來源可溶性纖維(異麥芽糖精)、專利檸檬馬鞭草萃取物、動物膠囊(牛明膠、硫酸月桂酯鈉、二氧化鈦、純水、甘油)、牛乳萃取物(含神經醯胺)、硬脂酸鎂、二氧化矽、維生素A醋酸鹽(麥芽糖精、阿拉伯膠、玉米澱粉、維生素A 醋酸鹽、維生素E)、維生素B6。

本產品已投保華南產物保險公司產品責任險一千萬

總代理：帝富特股份有限公司

地址：台中市西屯區甘肅路二段25號1樓

電話：04-23156767

有效日期：

LOT: 09121341

EXP: 2024.03.23

FO19-01



連結至台美安全家



蔡岳廷

報告簽署人：蔡岳廷 博士

附 件
西藥成分205項

檢體編號：MZ2-220100355
檢驗項目：西藥成分205項

檢驗項目	檢驗結果 ppm (μg/g)	定量極限 ppm (μg/g)
西藥成分205項	未檢出	-
- - - - - 以 下 空 白 - - - - -		

附 件

檢體編號：MZ2-220100355

檢驗項目：西藥成分205項

第 2 頁 / 共 5 頁

序號	檢驗項目	檢驗結果 ppm ($\mu\text{g/g}$)	定量極限 ppm ($\mu\text{g/g}$)	序號	檢驗項目	檢驗結果 ppm ($\mu\text{g/g}$)	定量極限 ppm ($\mu\text{g/g}$)
	補腎滋養類 (壯陽類)			46	Mephentermine	未檢出	240
1	Acetil acid	未檢出	1500	47	Methamphetamine	未檢出	750
2	Acetildenafil	未檢出	600	48	Orlistat	未檢出	375
3	Acetylvardenafil	未檢出	600	49	Phenylpropanolamine	未檢出	60
4	Aminotadalafil	未檢出	900	50	Phenolphthalein	未檢出	600
5	Caffeine	未檢出	600	51	Phentermine	未檢出	1500
6	Carbodenafil	未檢出	1500	52	Rimonabant	未檢出	3000
7	Chloropretadalafil	未檢出	1500	53	Sibutramine	未檢出	1200
8	N-Desethylvardenafil	未檢出	3000		感冒類		
9	N-Desmethylsildenafil	未檢出	3000	54	Acetaminophen	未檢出	300
10	N-Desmethylacetildenafil	未檢出	3000	55	Aminopyrine	未檢出	900
11	Dimethylsildenafil	未檢出	3000	56	Bucetin	未檢出	600
12	Fluoxymesterone	未檢出	600	57	Bromhexine	未檢出	1200
13	Gendenafil	未檢出	3000	58	Caffeine	未檢出	600
14	Homosildenafil	未檢出	1350	59	Carbetapentane	未檢出	150
15	Hydroxyacetildenafil	未檢出	600	60	Carbinoxamine	未檢出	1650
16	Hydroxyhomosildenafil	未檢出	1200	61	Chlorpheniramine	未檢出	1200
17	Hydroxythiohomosildenafil	未檢出	1650	62	Dextromethorphan	未檢出	1500
18	Hydroxyvardenafil	未檢出	1500	63	Diprophylline	未檢出	900
19	Imidazosagatriazinone	未檢出	1200	64	Ethoxybenzamide	未檢出	600
20	7-Ketodehydroepiandrosterone	未檢出	3000	65	Guaifenesin	未檢出	2400
21	Methyltestosterone	未檢出	600	66	Phenacetin	未檢出	300
22	Noracetildenafil	未檢出	300	67	Terfenadine	未檢出	450
23	Norneosildenafil	未檢出	1000		類固醇類		
24	Nortadalafil	未檢出	1500	68	Betamethasone	未檢出	900
25	Phentolamine	未檢出	1500	69	Cortisone	未檢出	750
26	Piperiacetildenafil	未檢出	3000	70	Dexamethasone	未檢出	1200
27	Piperildenafil	未檢出	1500	71	Hydrocortisone	未檢出	750
28	Sildenafil	未檢出	1200	72	Methylprednisolone	未檢出	750
29	Tadalafil	未檢出	600	73	Prednisolone	未檢出	1200
30	Testosterone	未檢出	600	74	Prednisone	未檢出	750
31	Thiodimethylsildenafil	未檢出	450	75	Triamcinolone	未檢出	900
32	Thiohomosildenafil	未檢出	450		風濕鎮痛類		
33	Thiosildenafil	未檢出	450	76	Acetaminophen	未檢出	300
34	Vardenafil	未檢出	1800	77	Aminopyrine	未檢出	900
35	Vardenafil analogue	未檢出	1800	78	Bucetin	未檢出	600
36	Yohimbine	未檢出	1500	79	Carisoprodol	未檢出	375
	減肥類			80	Chlormezanone	未檢出	60
37	Caffeine	未檢出	600	81	Chlorzoxazone	未檢出	1050
38	Cetilistat	未檢出	1500	82	Dexamethasone	未檢出	1200
39	Clobenzorex	未檢出	375	83	Diclofenac	未檢出	600
40	Diethylpropion	未檢出	450	84	Ethoxybenzamide	未檢出	600
41	N-Desmethylsibutramine	未檢出	3000	85	Ibuprofen	未檢出	1200
42	N-Didesmethylsibutramine	未檢出	3000	86	Indomethacin	未檢出	1200
43	Fenfluramine	未檢出	375	87	Ketoprofen	未檢出	450
44	Fluoxetine	未檢出	1200	88	Mefenamic acid	未檢出	900
45	Mazindol	未檢出	1950	89	Naproxen	未檢出	900

附 件

檢體編號：MZ2-220100355

檢驗項目：西藥成分205項

第 3 頁 / 共 5 頁

序號	檢驗項目	檢驗結果 ppm ($\mu\text{g/g}$)	定量極限 ppm ($\mu\text{g/g}$)	序號	檢驗項目	檢驗結果 ppm ($\mu\text{g/g}$)	定量極限 ppm ($\mu\text{g/g}$)
90	Oxyphenbutazone	未檢出	450		健胃類		
91	Piroxicam	未檢出	600	132	Atropine	未檢出	150
92	Phenylbutazone	未檢出	750	133	Butropium	未檢出	3000
93	Prednisolone	未檢出	1200	134	Camlyofine	未檢出	3000
94	Salicylamide	未檢出	600	135	Cimetidine	未檢出	1500
95	Sulindac	未檢出	750	136	Dicyclomine	未檢出	375
	止痛類			137	Glycopyrronium	未檢出	900
96	Acetaminophen	未檢出	300	138	Homatropine	未檢出	150
97	Aminopyrine	未檢出	900	139	Metoclopramide	未檢出	750
98	Bucetin	未檢出	600	140	Oxethazaine	未檢出	150
99	Ethoxybenzamide	未檢出	600	141	Oxyphencyclimine	未檢出	75
100	Ibuprofen	未檢出	1200	142	Pirenzepine	未檢出	1350
101	Mefenamic acid	未檢出	900	143	Propantheline	未檢出	3000
102	Piroxicam	未檢出	600	144	Ranitidine	未檢出	600
103	Salicylamide	未檢出	600	145	Scopolamine	未檢出	150
104	Sulindac	未檢出	750		小兒驚風類		
	跌打損傷類			146	Acetaminophen	未檢出	300
105	Acetaminophen	未檢出	300	147	Aminopyrine	未檢出	900
106	Guaiifenesin	未檢出	2400	148	Chlordiazepoxide	未檢出	300
107	Indomethacin	未檢出	1200	149	Diazepam	未檢出	300
108	Phenacetin	未檢出	300	150	Phenacetin	未檢出	300
109	Phenylbutazone	未檢出	750	151	Quinine	未檢出	300
	氣喘類				解毒類		
110	Chlorpheniramine	未檢出	1200	152	Chloramphenicol	未檢出	1200
111	Dexamethasone	未檢出	1200	153	Sulfadiazine	未檢出	600
112	Dextromethorphan	未檢出	1500	154	Sulfadimethoxine	未檢出	750
113	Diprophylline	未檢出	900	155	Sulfamerazine	未檢出	450
114	Prednisolone	未檢出	1200	156	Sulfamethazine	未檢出	600
115	Theophylline	未檢出	600	157	Sulfamethoxazole	未檢出	600
	春藥、麻醉藥類			158	Sulfamethoxypridazine	未檢出	450
116	Amphetamine	未檢出	375	159	Sulfathiazole	未檢出	600
117	Methamphetamine	未檢出	750	160	Sulfisoxazole	未檢出	450
118	Methyltestosterone	未檢出	600		瀉劑		
119	Morphine	未檢出	150	161	Bisacodyl	未檢出	600
120	Pentazocine	未檢出	30		治糖尿病類		
121	Strychnine	未檢出	900	162	Acetohexamide	未檢出	750
122	Testosterone	未檢出	600	163	Chlorpropamide	未檢出	600
123	Yohimbine	未檢出	1500	164	Glibenclamide	未檢出	4800
	外用局部麻醉劑			165	Metformin	未檢出	300
124	Benzocaine	未檢出	300	166	Phenformin	未檢出	900
125	Cocaine	未檢出	750	167	Pioglitazone	未檢出	1200
126	Dibucaine	未檢出	450	168	Rosiglitazone	未檢出	3000
127	Lidocaine	未檢出	60	169	Tolbutamide	未檢出	375
128	Procaine	未檢出	300		治血管硬化、血管擴張類		
129	Testosterone	未檢出	600	170	Bezafibrate	未檢出	600
130	Tetracaine	未檢出	600	171	Clofibrate	未檢出	1500
131	Yohimbine	未檢出	1500	172	Etofibrate	未檢出	3000

附 件

檢體編號：MZ2-220100355

檢驗項目：西藥成分205項

第 4 頁 / 共 5 頁

序號	檢驗項目	檢驗結果 ppm ($\mu\text{g/g}$)	定量極限 ppm ($\mu\text{g/g}$)	序號	檢驗項目	檢驗結果 ppm ($\mu\text{g/g}$)	定量極限 ppm ($\mu\text{g/g}$)
173	Fenofibrate	未檢出	3000		泌尿用藥類		
174	Gemfibrozil	未檢出	4500	215	Flavoxate	未檢出	900
175	Nicametate	未檢出	2550	216	Nalidixic acid	未檢出	300
176	Nylidrin	未檢出	4500	217	Nitrofurantoin	未檢出	450
177	Xanthinol Niacinate	未檢出	1050	218	Norfloxacin	未檢出	300
	抗過敏類			219	Sulfamethizole	未檢出	600
178	Brompheniramine	未檢出	1800	220	Sulfisoxazole	未檢出	450
179	Carbinoxamine	未檢出	1650	221	Phenazopyridine	未檢出	750
180	Chlorpheniramine	未檢出	1200		蛋白同化賀爾蒙類		
181	Diphenhydramine	未檢出	375	222	Ethylestrenol	未檢出	30
182	Terfenadine	未檢出	450	223	Methandriol	未檢出	2400
	精神安定類			224	Methandrostenolone	未檢出	600
183	Amitriptyline	未檢出	750	225	Nandrolone	未檢出	750
184	Barbital	未檢出	750	226	Oxymetholone	未檢出	1050
185	Bromvalerylurea	未檢出	1950	227	Stanozolol	未檢出	2100
186	Chlordiazepoxide	未檢出	300		抗癲癇及鎮痙		
187	Chlorpromazine	未檢出	300	228	Benzhexol	未檢出	1800
188	Diazepam	未檢出	300	229	Diphenylhydantoin	未檢出	150
189	Fluoxetine	未檢出	1200	230	Mephesisin	未檢出	150
190	Lorazepam	未檢出	300	231	Orphenadrine	未檢出	300
191	Melatonin	未檢出	1200	232	Phenobarbital	未檢出	900
192	Meprobamate	未檢出	375	233	Primidone	未檢出	30
193	Methaqualone	未檢出	900		強心類		
194	Phenobarbital	未檢出	900	234	Caffeine	未檢出	600
195	Secobarbital	未檢出	900	235	Digitoxin	未檢出	450
196	Thioridazine	未檢出	300		心臟用藥類		
197	Zolpidem	未檢出	300	236	Atenolol	未檢出	300
	降壓、利尿類			237	Dipyridamole	未檢出	450
198	Chlorothiazide	未檢出	750	238	Nifedipine	未檢出	600
199	Cinnarizine	未檢出	600	239	Propranolol	未檢出	1350
200	Dipyridamole	未檢出	450		治尿酸痛風類		
201	Furosemide	未檢出	600	240	Benzbromarone	未檢出	900
202	Hydrochlorothiazide	未檢出	600	241	Colchicine	未檢出	750
203	Propranolol	未檢出	1350	242	Probenecid	未檢出	900
204	Reserpine	未檢出	1200	243	Sulfinpyrazone	未檢出	750
	調經理帶類				治甲狀腺機能缺陷		
205	Estradiol	未檢出	1200	244	Carbimazole	未檢出	600
206	Metronidazole	未檢出	900	245	Liothyronine	未檢出	3600
207	Progesterone	未檢出	600	246	Methimazole	未檢出	300
208	Tinidazole	未檢出	900		保眼類		
	動情激素類			247	Cortisone	未檢出	750
209	Diethylstilbestrol	未檢出	600	248	Diclofenac	未檢出	600
210	Estradiol	未檢出	1200	249	Sulfamethoxazole	未檢出	600
211	Estriol	未檢出	60		興奮劑類		
212	Ethisterone	未檢出	600	250	Atropine	未檢出	150
213	Norethisterone	未檢出	600	251	Caffeine	未檢出	600
214	Progesterone	未檢出	600	252	Pentazocine	未檢出	30

附 件

檢體編號：MZ2-220100355

檢驗項目：西藥成分205項

第 5 頁 / 共 5 頁

序號	檢驗項目	檢驗結果 ppm (μ g/g)	定量極限 ppm (μ g/g)	序號	檢驗項目	檢驗結果 ppm (μ g/g)	定量極限 ppm (μ g/g)
253	Strychnine	未檢出	900				
254	Theobromine	未檢出	600				
	抗黴菌類						
255	Econazole	未檢出	150				
256	Ketoconazole	未檢出	300				
257	Terbinafine	未檢出	300				
	治禿頭						
258	Estriol	未檢出	60				
259	Finasteride	未檢出	3000				
260	Griseofulvin	未檢出	450				
261	Ketoconazole	未檢出	300				
262	Minoxidil	未檢出	600				
263	Prednisolone	未檢出	1200				
264	Salicylic acid	未檢出	900				
	外用膏、粉類						
265	Chlorpheniramine	未檢出	1200				
266	Cortisone	未檢出	750				
267	Dexamethasone	未檢出	1200				
268	Diphenhydramine	未檢出	375				
269	Prednisolone	未檢出	1200				
270	Salicylic acid	未檢出	900				