



報告編號：M61-190900406



台美檢驗科技 (檢驗中心) 測試報告

委託單位

式式式有限公司

新北市新莊區頭前路142號

第 1 頁 / 共 4 頁

檢體名稱：愛營養 膠原蛋白膠

製造公司：-

製造日期：-

批號：-

檢體狀態：室溫

送檢方式：顧客送檢

聯絡人：黃先生

聯絡電話：0913-109-800

有效期限：-

原產地：-

檢體包裝：如附件照片

檢體數量：1件

報告用途：自主管理

----- 以上檢體資訊係由委託單位提供且確認 -----

收檢日期：2019/09/10

檢驗日期：2019/09/11

報告日期：2019/09/23

| 檢驗項目 | 檢驗結果 | 單位 | 檢驗方法 | 定量 / 偵測極限 |
|------|------|----|------|-----------|
|------|------|----|------|-----------|

八大營養素 (熱量、粗蛋白質、碳水化合物、粗脂肪、鈉、反式脂肪、飽和脂肪、糖類5項)

| | | | | |
|----------|-------|-----------|---|------|
| 熱量 | 272.0 | Kcal/100g | 衛生福利部食品藥物管理署「台灣地區營養成分資料庫」。 | 0.4 |
| 粗蛋白質 * # | 35.6 | g/100g | 依據 75.08.04 CNS 5035 N6116 食品中粗蛋白質之檢驗法。 | 0.1 |
| 粗脂肪 * # | 1.6 | g/100g | 依據 73.01.14 CNS 5036 N6117 食品中粗脂肪之檢驗方法。 | 0.1 |
| 飽和脂肪 * # | 未檢出 | g/100g | 依據衛生福利部 102.11.28 部授食字第 1021950978 號公告訂定 食品中脂肪酸之檢驗方法。檢驗儀器：GC-FID。 | 0.05 |
| 反式脂肪 * # | 未檢出 | g/100g | 依據衛生福利部 102.11.28 部授食字第 1021950978 號公告訂定 食品中脂肪酸之檢驗方法。檢驗儀器：GC-FID。 | 0.05 |
| 碳水化合物 | 28.8 | g/100g | 衛生福利部食品藥物管理署「台灣地區營養成分資料庫」。 | 0.1 |

FO19-14



連結至台美安全家



蔡岳廷

報告簽署人：蔡岳廷 博士



報告編號：M61-190900406



台美檢驗科技 (檢驗中心) 測試報告

委託單位

式式式有限公司

新北市新莊區頭前路142號

第 2 頁 / 共 4 頁

檢體名稱：愛營養 膠原蛋白膠

製造公司：-

製造日期：-

批 號：-

檢體狀態：室溫

送檢方式：顧客送檢

聯 絡 人：黃先生

聯絡電話：0913-109-800

有效期限：-

原 產 地：-

檢體包裝：如附件照片

檢體數量：1件

報告用途：自主管理

----- 以上檢體資訊係由委託單位提供且確認 -----

收檢日期：2019/09/10

檢驗日期：2019/09/11

報告日期：2019/09/23

| 檢驗項目 | 檢驗結果 | 單位 | 檢驗方法 | 定量 / 偵測極限 |
|------|-------|--------|---|-----------|
| 糖類 | 0.569 | g/100g | 1. 參考 101.05.07 CNS 12634 N6223 水果及蔬菜汁飲料檢驗法－糖類之測定 (HPLC法) 2. 參考 101.05.07 CNS 3445 N6061 乳品檢驗法－乳糖之測定。檢驗儀器：HPLC/ELSD。 | 0.050 |
| 果糖 | 0.185 | g/100g | 1. 參考 101.05.07 CNS 12634 N6223 水果及蔬菜汁飲料檢驗法－糖類之測定 (HPLC法) 2. 參考 101.05.07 CNS 3445 N6061 乳品檢驗法－乳糖之測定。檢驗儀器：HPLC/ELSD。 | 0.050 |
| 葡萄糖 | 未檢出 | g/100g | 1. 參考 101.05.07 CNS 12634 N6223 水果及蔬菜汁飲料檢驗法－糖類之測定 (HPLC法) 2. 參考 101.05.07 CNS 3445 N6061 乳品檢驗法－乳糖之測定。檢驗儀器：HPLC/ELSD。 | 0.050 |
| 蔗糖 | 未檢出 | g/100g | 1. 參考 101.05.07 CNS 12634 N6223 水果及蔬菜汁飲料檢驗法－糖類之測定 (HPLC法) 2. 參考 101.05.07 CNS 3445 N6061 乳品檢驗法－乳糖之測定。檢驗儀器：HPLC/ELSD。 | 0.050 |
| 麥芽糖 | 未檢出 | g/100g | 1. 參考 101.05.07 CNS 12634 N6223 水果及蔬菜汁飲料檢驗法－糖類之測定 (HPLC法) 2. 參考 101.05.07 CNS 3445 N6061 乳品檢驗法－乳糖之測定。檢驗儀器：HPLC/ELSD。 | 0.050 |

FO19-14



連結至台美安全家

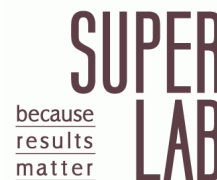


蔡岳廷

報告簽署人：蔡岳廷 博士



報告編號：M61-190900406



台美檢驗科技 (檢驗中心) 測試報告

委託單位

式式式有限公司

新北市新莊區頭前路142號

第 3 頁 / 共 4 頁

檢體名稱：愛營養 膠原蛋白膠

製造公司：-

製造日期：-

批 號：-

檢體狀態：室溫

送檢方式：顧客送檢

聯 絡 人：黃先生

聯絡電話：0913-109-800

有效期限：-

原 產 地：-

檢體包裝：如附件照片

檢體數量：1件

報告用途：自主管理

----- 以上檢體資訊係由委託單位提供且確認 -----

收檢日期：2019/09/10

檢驗日期：2019/09/11

報告日期：2019/09/23

| 檢驗項目 | 檢驗結果 | 單位 | 檢驗方法 | 定量 / 偵測極限 |
|-------|-------|---------|---|-----------|
| 乳糖 | 0.384 | g/100g | 1. 參考 101.05.07 CNS 12634 N6223 水果及蔬菜汁飲料檢驗法－糖類之測定 (HPLC法) 2. 參考 101.05.07 CNS 3445 N6061 乳品檢驗法－乳糖之測定。檢驗儀器：HPLC/ELSD。 | 0.050 |
| 鈉 * # | 689.6 | mg/100g | 參考 80.05.20 CNS 12869 N6231 嬰兒配方食品中礦物質之檢驗方法－銅、鐵、鎂、錳、鉀、鈉、鋅之檢驗。檢驗儀器：ICP-OES。 | 2.0 |

----- 以下空白 -----

備註：

- 檢驗報告僅就委託者之委託事項提供檢驗結果，不對產品合法性作判斷。
- 標示「*」之檢驗項目，為該項目經 TAF 認證認可。
- 標示「#」之檢驗項目，為該項目經 TFDA 認證認可。
- 本次檢驗如未涉及抽樣時，測試報告僅對該送驗檢體負責。將報告分離使用及 / 或摘要複製無效，報告中所載資料僅供參考，不宜做為廣告、商業推廣及公證用。當檢驗結果低於定量 / 偵測極限，以“未檢出”或“陰性”表示。

FO19-14



連結至台美安全家



蔡岳廷

報告簽署人：蔡岳廷 博士



報告編號：M61-190900406



台美檢驗科技 (檢驗中心) 測試報告

委託單位

式式式有限公司

新北市新莊區頭前路142號

第 4 頁 / 共 4 頁

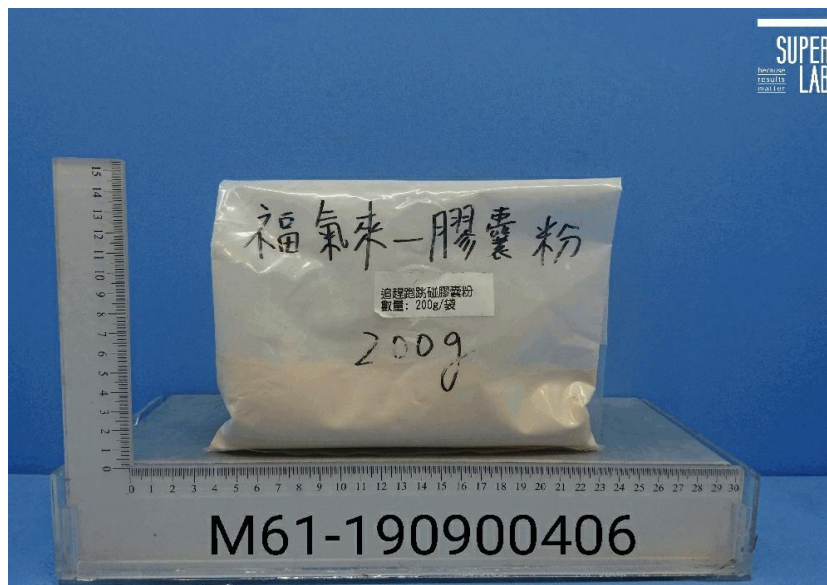
檢體名稱：愛營養 膠原蛋白膠

檢體狀態：室溫

收檢日期：2019/09/10

檢驗日期：2019/09/11

報告日期：2019/09/23



FO19-14



連結至台美安全家



蔡岳廷

報告簽署人：蔡岳廷 博士