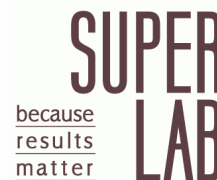




報告編號：M61-181200443S04



台美檢驗科技 (檢驗中心) 測試報告

委託單位

式式式有限公司

新北市新莊區頭前路142號

第 1 頁 / 共 2 頁

檢體名稱：愛營養 金盞花萃取物(含葉黃素)

製造公司：-

製造日期：2018.12.1

批號：-

檢體狀態：如附件照片

送檢方式：顧客送檢

有效期限：-

原產地：台灣

檢體包裝：如附件照片

報告用途：自主管理

----- 以上檢體資訊係由委託單位提供且確認 -----

收檢日期：2018/12/10

檢驗日期：2018/12/15

報告日期：2018/12/27

檢驗項目	檢驗結果	單位	檢驗方法	定量 / 偵測極限
葉黃素 (總量)	15.081	mg/g	參考衛生福利部建議檢驗方法 2016.04.14 膠囊錠狀食品中葉黃素及玉米黃素之檢驗方法。檢驗儀器：HPLC/PDA。	0.125

----- 以下空白 -----

備註：

- 檢驗報告僅就委託者之委託事項提供檢驗結果，不對產品合法性作判斷。
- 本次檢驗如未涉及抽樣時，測試報告僅對該送驗檢體負責。將報告分離使用及 / 或摘要複製無效，報告中所載資料僅供參考，不宜做為廣告、商業推廣及公證用。當檢驗結果低於定量 / 偵測極限，以“未檢出”或“陰性”表示。

F019-01



連結至台美安全家



Yueh-ting Tsai

報告簽署人：蔡岳廷 博士



報告編號：M61-181200443S04

台美檢驗科技 (檢驗中心) 測試報告

委託單位

式式式有限公司

新北市新莊區頭前路142號

第 2 頁 / 共 2 頁

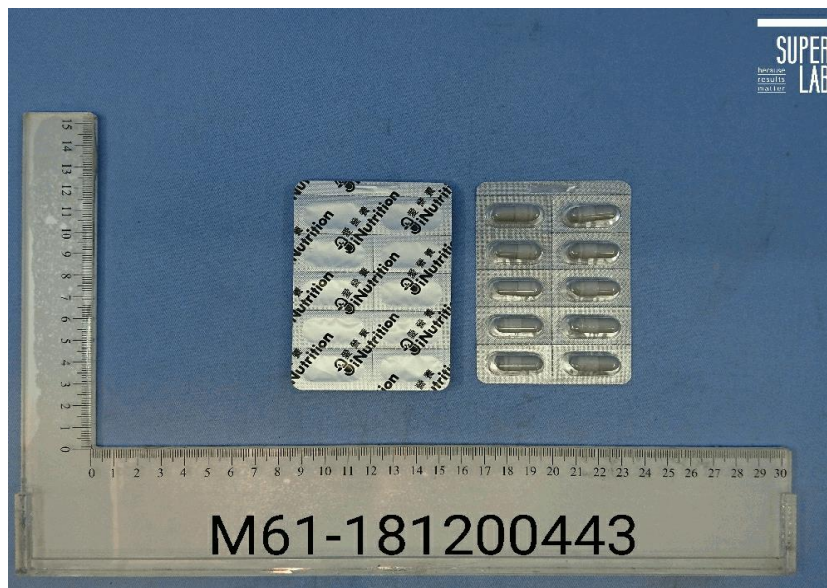
檢體名稱：愛營養 金盞花萃取物(含葉黃素)

檢體狀態：如附件照片

收檢日期：2018/12/10

檢驗日期：2018/12/15

報告日期：2018/12/27



FO19-01



連結至台美安全家



Yueh-ting Tsai

報告簽署人：蔡岳廷 博士