



報告編號：M61-181200443S01



# 台美檢驗科技 (檢驗中心) 測試報告

## 委託單位

式式式有限公司

新北市新莊區頭前路142號

第 1 頁 / 共 3 頁

檢體名稱：愛營養 金盞花萃取物(含葉黃素)

製造公司：-

製造日期：2018.12.1

批號：-

檢體狀態：如附件照片

送檢方式：顧客送檢

有效期限：-

原產地：台灣

檢體包裝：如附件照片

報告用途：自主管理

----- 以上檢體資訊係由委託單位提供且確認 -----

收檢日期：2018/12/10

檢驗日期：2018/12/12

報告日期：2018/12/19

檢驗項目	檢驗結果	單位	檢驗方法	定量 / 偵測極限
八大營養素 (熱量、粗蛋白質、碳水化合物、粗脂肪、鈉、反式脂肪、飽和脂肪、糖類5項)				
熱量	466.2	Kcal/100g	衛生福利部食品藥物管理署「台灣地區營養成分資料庫」。	0.4
粗蛋白質 * #	5.5	g/100g	依據 75.08.04 CNS 5035 N6116 食品中粗蛋白質之檢驗法。	0.1
粗脂肪 * #	18.6	g/100g	依據 73.01.14 CNS 5036 N6117 食品中粗脂肪之檢驗方法。	0.1
飽和脂肪 * #	8.39	g/100g	依據衛生福利部 102.11.28 部授食字第 1021950978 號公告訂定 食品中脂肪酸之檢驗方法。檢驗儀器：GC-FID。	0.05
反式脂肪 * #	0.12	g/100g		0.05
碳水化合物	69.2	g/100g	衛生福利部食品藥物管理署「台灣地區營養成分資料庫」。	0.1
糖類	未檢出	g/100g	1. 參考 101.05.07 CNS 12634 N6223 水果及蔬菜汁飲料檢驗法－糖類之測定 (HPLC 法) 2. 參考 101.05.07 CNS 3445 N6061 乳品檢驗法－乳糖之測定。檢驗儀器：HPLC/ELSD。	0.050
果糖	未檢出	g/100g		0.050
葡萄糖	未檢出	g/100g		0.050
蔗糖	未檢出	g/100g		0.050
麥芽糖	未檢出	g/100g		0.050
乳糖	未檢出	g/100g		0.050

FO19-01



連結至台美安全家

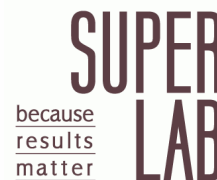


Yueh-ting Tsai

報告簽署人：蔡岳廷 博士



報告編號：M61-181200443S01



# 台美檢驗科技 (檢驗中心) 測試報告

## 委託單位

式式式有限公司

新北市新莊區頭前路142號

第 2 頁 / 共 3 頁

檢體名稱：愛營養 金盞花萃取物(含葉黃素)

製造公司：-

製造日期：2018.12.1

批號：-

檢體狀態：如附件照片

送檢方式：顧客送檢

有效期限：-

原產地：台灣

檢體包裝：如附件照片

報告用途：自主管理

----- 以上檢體資訊係由委託單位提供且確認 -----

收檢日期：2018/12/10

檢驗日期：2018/12/12

報告日期：2018/12/19

檢驗項目	檢驗結果	單位	檢驗方法	定量 / 偵測極限
鈉 * #	238.4	mg/100g	參考 80.05.20 CNS 12869 N6231 嬰兒配方 食品中礦物質之檢驗方法—銅、鐵、鎂、錳、 鉀、鈉、鋅之檢驗。檢驗儀器：ICP-OES。	2.0

----- 以下空白 -----

### 備註：

- 檢驗報告僅就委託者之委託事項提供檢驗結果，不對產品合法性作判斷。
- 標示「\*」之檢驗項目，為該項目經 TAF 認證認可。
- 標示「#」之檢驗項目，為該項目經 TFDA 認證認可。
- 本次檢驗如未涉及抽樣時，測試報告僅對該送驗檢體負責。將報告分離使用及 / 或摘要複製無效，報告中所載資料僅供參考，不宜做為廣告、商業推廣及公證用。當檢驗結果低於定量 / 偵測極限，以“未檢出”或“陰性”表示。

FO19-01



連結至台美安全家



*Yueh-ting Tsai*

報告簽署人：蔡岳廷 博士



報告編號：M61-181200443S01

# 台美檢驗科技 (檢驗中心) 測試報告

## 委託單位

式式式有限公司

新北市新莊區頭前路142號

第 3 頁 / 共 3 頁

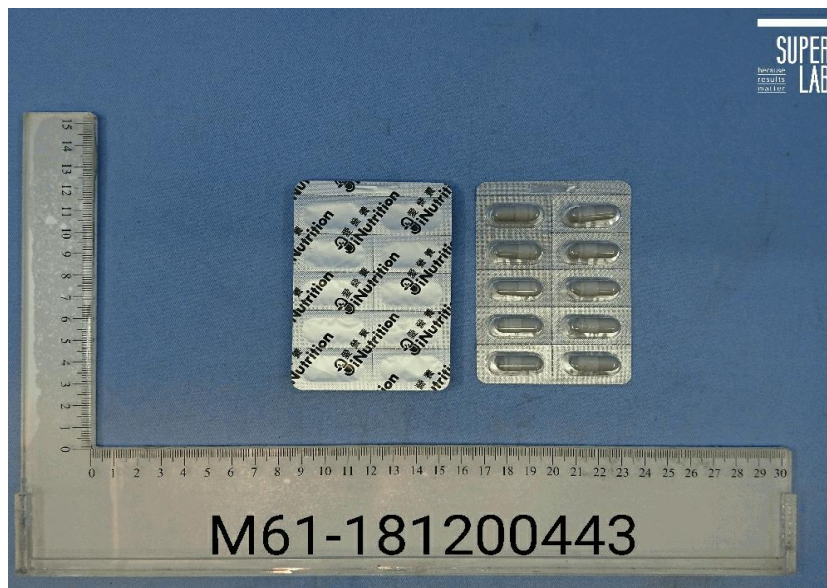
檢體名稱：愛營養 金盞花萃取物(含葉黃素)

檢體狀態：如附件照片

收檢日期：2018/12/10

檢驗日期：2018/12/12

報告日期：2018/12/19



FO19-01



連結至台美安全家



*Yueh-ting Tsai*

報告簽署人：蔡岳廷 博士